

Adapter für Schwenkhebel PS 2-120

2-120.900

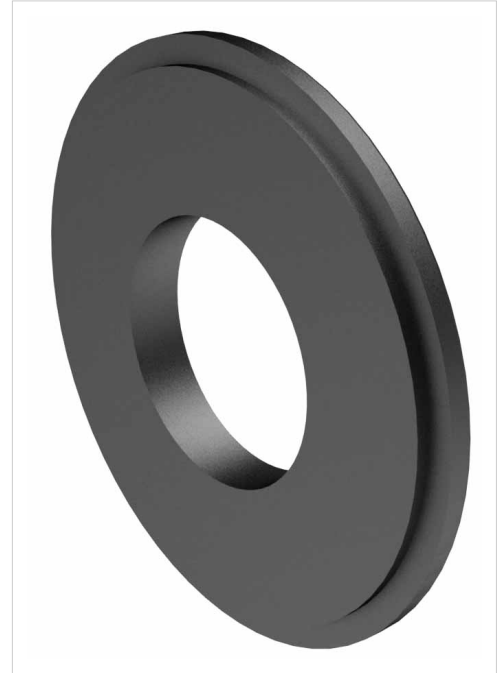
Vorteile

- Rundadapter für die Einbauöffnung 46mm.
- Vierkantadapter für die Einbauöffnung 46mm.
- Für Produkt-System 2-120, 2-100.01, 2-100.02, 2-102, 2-126.01, 2-126.02, 2-126.03, 2-126.04.

Werkstoffe

Anmerkungen

GDZn Ausführung siehe Produkt-System 2-102.900.



Zubehör Schwenkhebel

Produktnummer	Name	Material	Oberfläche	Liefereinheit
207-2701.03-00000	Adapter für Einbauöffnung Ø46mm	PA	schwarz	1 Stck
207-2702.03-00000	Adapter für Einbauöffnung □46mm	PA	schwarz	1 Stck
207-2803.00-00000	Dichtung für Adapter □46mm	Inducon		1 Stck
207-2804.00-00000	Dichtung für Adapter Ø46	Inducon		1 Stck



