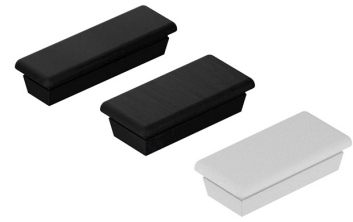


# DST Lochbildabdeckungen

5-960DST



## Vorteile

- Für Einbauöffnungen 30x7mm, 30x10mm, 30x14mm und 25x10mm.
- Werkzeuglose Montage.

## Werkstoffe

- **Lochbildabdeckung:** NBR, schwarz oder Neoprene 70° Shore

## Anmerkungen

(S) = 1,5 +/-0,1

## Lochbildabdeckung

|    | Produktnummer     | Einbauöffnung | Material     | Oberfläche         | Liefereinheit |
|----|-------------------|---------------|--------------|--------------------|---------------|
| a) | 292-0401.00-03007 | 30 x 7 mm     | NBR          | schwarz            | 10 Stck       |
| b) | 292-0401.00-03010 | 30 x 10 mm    | NBR          | schwarz            | 10 Stck       |
| c) | 292-0402.00-03014 | 30 x 14 mm    | NBR          | schwarz            | 10 Stck       |
| d) | 292-0403.06-09005 | 25 x 10 mm    | Neoprene 70° | schwarz            | 10 Stck       |
| e) | 292-0403.06-07035 | 25 x 10 mm    | Neoprene 70° | lichtgrau RAL 7035 | 10 Stck       |

