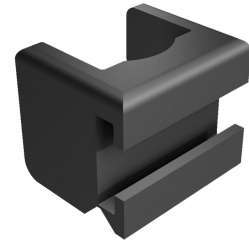


Stangenführung FS 23mm

3-910



Vorteile

- Für Flachstangen 14x3mm.
- a, b und c): Stangenführung mit Filmscharnier zur Vormontage auf die Flachstange.
- b und c): Stangenführungen auch geeignet für OFFSET-DUO SYSTEM siehe Produkt-System 3-310.
- d und e): Stangenführung 2-teilig

Werkstoffe

Stangenführung:

a, b und c): PA, schwarz

d): AISI 316

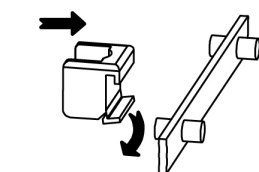
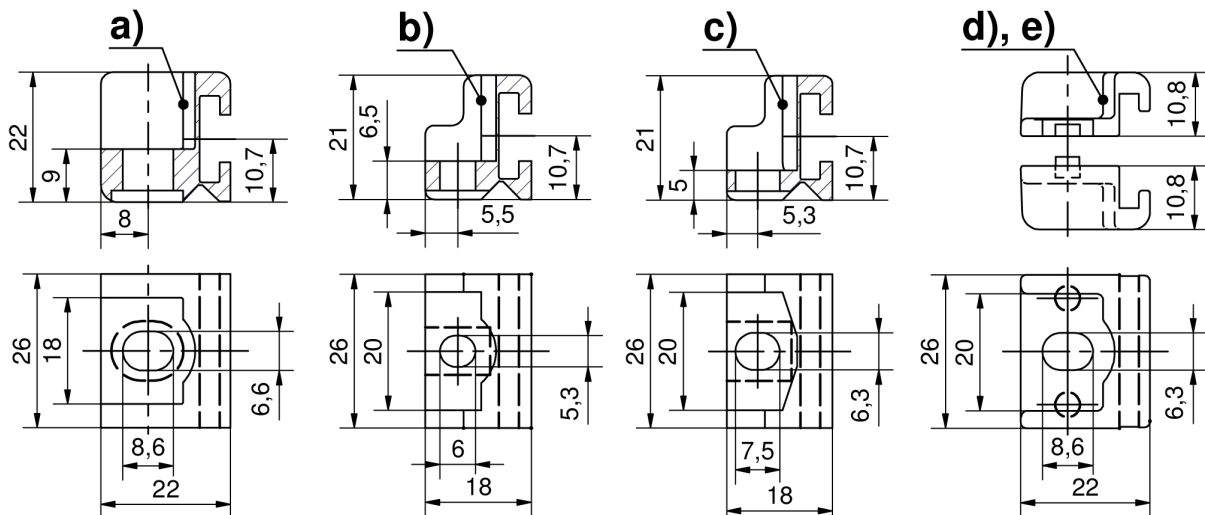
e): GDZn, schwarz

Anmerkungen

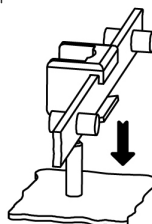
Platzbedarf innerhalb der Abkantung 23mm

Stangenführung

	Produktnummer	Name	Befestigungsart	Material	Liefereinheit
a)	208-1501.03-00000	Stangenführung PA, einteilig, M6	M6	PA	1 Stck
b)	208-1509.03-00000	Stangenführung PA, einteilig, M5	M5	PA	1 Stck
c)	208-1517.03-00000	Stangenführung PA, einteilig, M6	M6	PA	1 Stck
d)	208-9790.00-00000	Stangenführung Edelstahl, zweiteilig, M6	M6	Edelstahl	1 Stck
e)	208-9791.00-00000	Stangenführung GDZn, zweiteilig, M6	M6	GDZn	1 Stck



1. Filmscharnier an der Flachstangenführung nach unten öffnen und über der Flachstange positionieren.



2. Flachstangenführung auf den dafür vorgesehenen Schweißbolzen montieren.



3. Durch Festziehen der Befestigungsmutter schließt das Filmscharnier automatisch und die Flachstange ist gesichert montiert.