

# Stangenschloss FS PrC und Kröpfungsstücke

3-165



## Vorteile

- Für Einbauöffnung C (100).
- Stangenschloss in variablen Maßen.
- Für den Einbau innerhalb des Dichtungsbereiches von Gehäusen.
- Für Abkantung (A) 20mm und 26mm.
- Rechts / links einsetzbar.

## Werkstoffe

- **Stangenschloss:** GDZn roh
- **Flachstange, Kröpfungsstücke, Niet:** Stahl, verzinkt
- **Rolle:** PA, schwarz oder Stahl verzinkt

## Anmerkungen

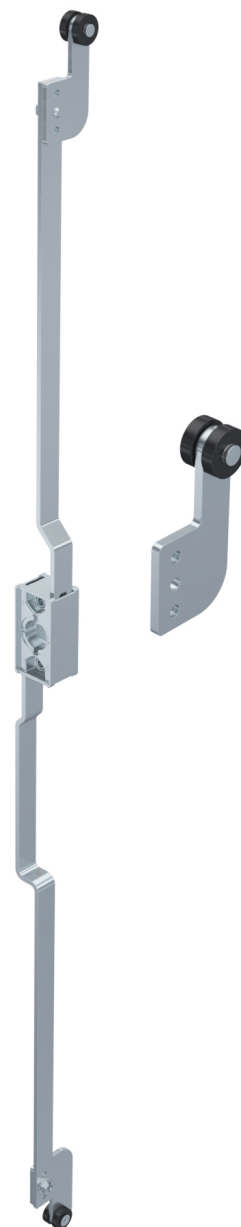
1. Hub 24mm
2. lichte Höhe

Gesamtlänge L (ausgefahren) errechnet sich für symmetrische Türen aus Länge X + 30mm und der Länge Y + 30mm.

Die Stange Y ist dabei 100mm länger als die Stange X.

Bei symmetrischer Tür beträgt die minimale lichte Höhe des Gehäuses 480mm.

**Achtung:** gezeichnet ist "ausgefahren".



## Stangenschloss für Kröpfungsstücke

Produktnummer	Ausführung	Hub	Montageart	Liefereinheit
a) 208-9715.00-Lxxmm	für Betätigungen und Schwenkhebel	24 mm	anschraubbar	Auf Anfrage

## Kröpfungsstück

	Produktnummer	Name	Liefereinheit
b)	208-9902.00-00020	Kröpfungsstück A20	1 Stck
c)	208-9902.00-00026	Kröpfungsstück A26	1 Stck

