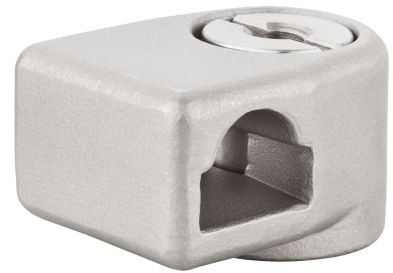


# Stangenführung RS, höhenverstellbar Edelstahl

7-912



## Vorteile

- Höhenverstellbare Stangenführung für 8 mm Rundstangen, um Fertigungstoleranzen auszugleichen, oder bei sich setzenden Dichtungen.
- Schlitzbetätigung (max.12 x 2 mm).

## Werkstoffe

- **Stangenführung:** AISI 316
- **Justierschraube:** AISI 303
- **Sicherungsring und Federscheibe:** Edelstahl

## Anmerkungen

### Justierung je nach Länge des Schweißbolzens:

M6 x 14 +5/-1 mm,  
M6 x 16 +5/-3 mm,  
M6 x 18 +5/-5 mm,  
M6 x 20 +5/-7 mm

Weitere Informationen siehe Produkt-System 1-192.

## Stangenführung

Produktnummer	höhenverstellbar	Verstellbereich	Montageart	Liefereinheit
200-9623.00-00000	Ja	max. + 5 mm	anschraubbar	1 Stck

