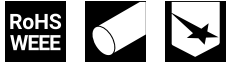


Rundstangen Edelstahl

7-106



Vorteile

- Rundstangen mit festen und variablen Längen in verschiedenen Ausführungen.

Werkstoffe

- **Rundstangen und Niet:** AISI 304
- **Auflaufrollen:** PA, schwarz

Anmerkungen

Bestellbeispiel für eine Rundstange mit Auge und Auflaufrollen mit L=840mm:
201-9026.00-00840

Lagerbuchse g) nur geeignet für Rundstange a), b), c) und e)

Achtung: Länge L bis Oberkante Rolle!



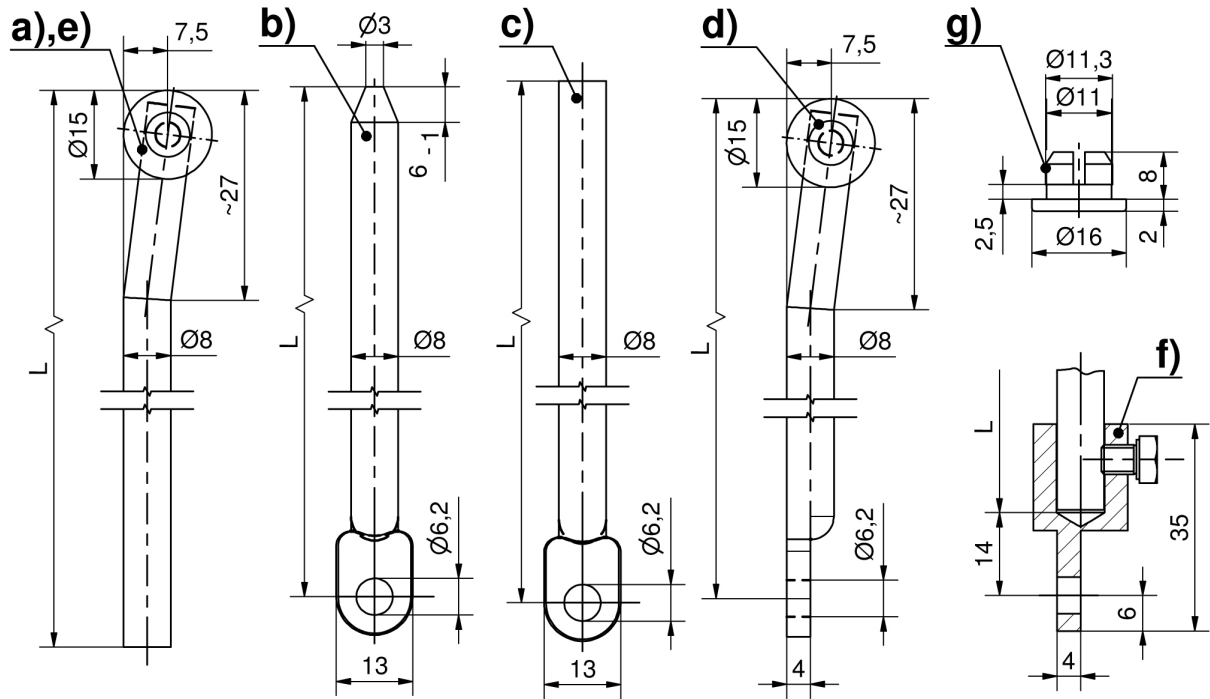
Rundstangen Ø 8mm mit Auflaufrollen für Adapter

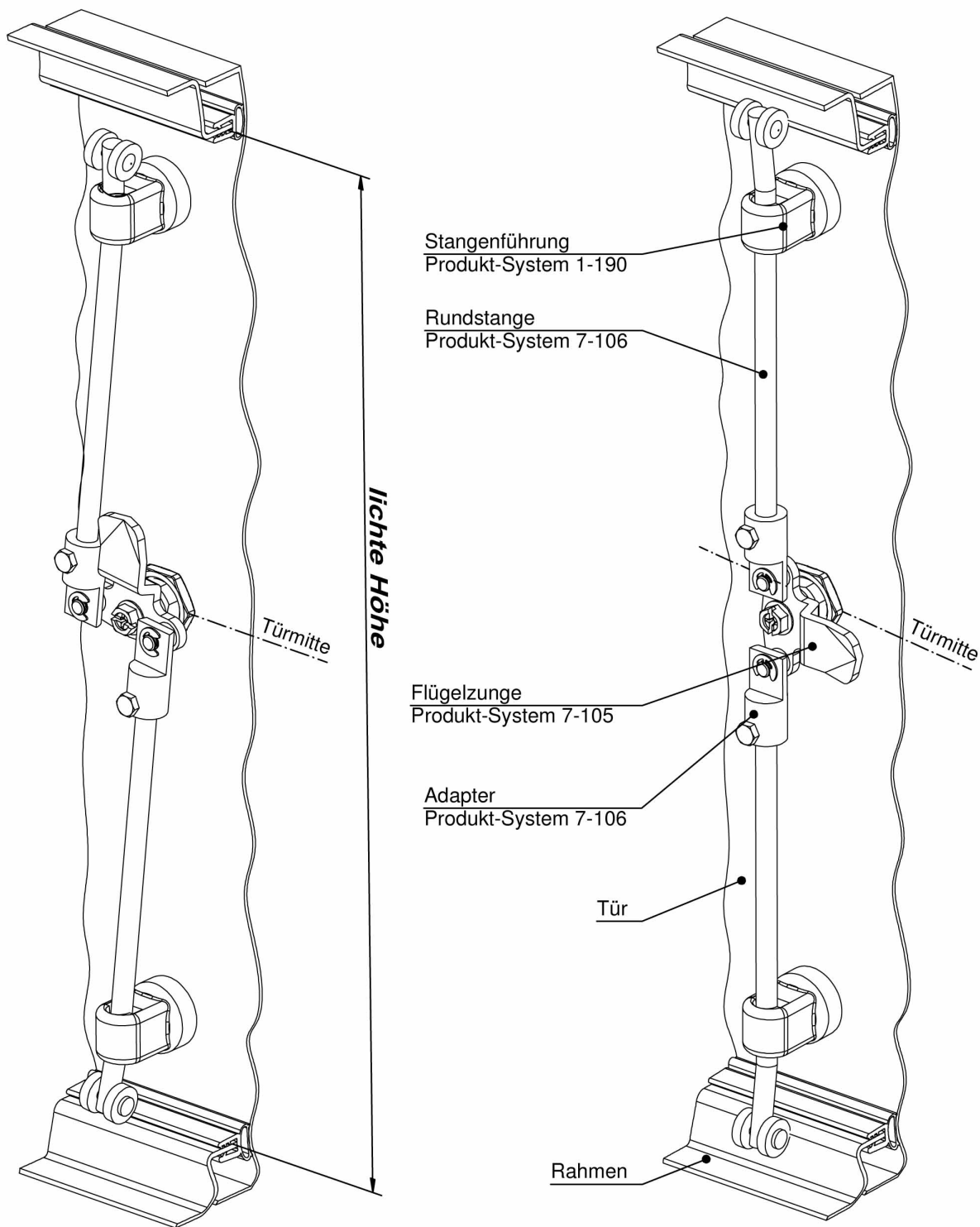
	Produktnummer	Länge	Liefereinheit
a)	201-9010.00-00000	600 mm	1 Stck
a)	201-9011.00-00000	700 mm	1 Stck
a)	201-9012.00-00000	800 mm	1 Stck
a)	201-9013.00-00000	900 mm	1 Stck
a)	201-9014.00-00000	1000 mm	1 Stck
a)	201-9015.00-00000	1100 mm	1 Stck
a)	201-9016.00-00000	1200 mm	1 Stck

Rundstangen Ø 8mm, variable Länge

	Produktnummer	Ausführung	Liefereinheit
b)	201-0111.04-Lxxmm	mit Auge u. angekegeltem Ende	Auf Anfrage

	Produktnummer	Ausführung	Liefereinheit
c)	201-0112.04-Lxxmm	mit Auge und flachem Ende	Auf Anfrage
d)	201-9026.00-Lxxmm	mit Auge u. Auflaufrollen	Auf Anfrage
e)	201-9037.00-Lxxmm	mit Auflaufrollen, für Adapter	Auf Anfrage





Für Stangen mit Auge und Rollen zum Direktanschluss nach Produkt-System 7-106 beträgt die Länge bei Stangenantrieb **Mitte** Tür:

$$L = \frac{\text{lichte Höhe} - 12\text{mm}}{2}$$