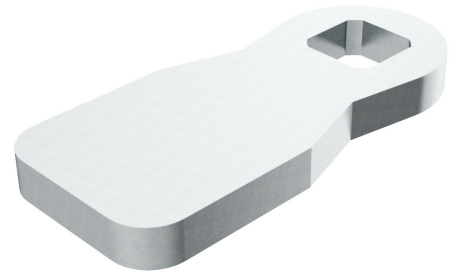


Zungen L35/45 Edelstahl

7-105.01



Vorteile

- Zungen ohne Auflaufschräge und Anschlag.
- **a), a1)** = gerade Zunge (XX)
- (XX) = Gehäuselänge, gemessen von Blechoberkante bis Zungenoberkante
- **b), b1)** = negativ gekröpfte Zunge (nach oben)
- **c), c1)** = positiv gekröpfte Zunge (nach unten)

Werkstoffe

- **Zungen:** AISI 304

Anmerkungen

Achtung: Bitte beachten Sie, dass es bei negativ gekröpften Zungen und großer Türstärke zu Kollisionen mit der Befestigungsmutter kommen kann. Die Funktionalität ist im Einzelnen zu prüfen.

Formel für H-Maß:

Bei negativ gekröpfter Zunge wird K von (XX) subtrahiert,
bei positiv gekröpfter Zunge wird K zu (XX) addiert.

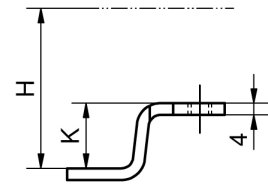
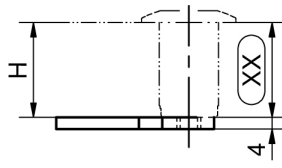
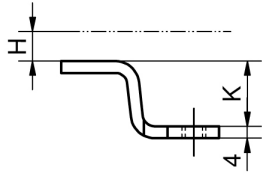
Zungen, Länge 35mm, ohne Anschlag

Produktnummer	b) Kröpfung negativ K =	c) Kröpfung positiv K =	Liefereinheit
100-0535.80-00022	22 mm	22 mm	1 Stck
100-0535.80-00020	20 mm	20 mm	1 Stck
100-0535.80-00018	18 mm	18 mm	1 Stck
100-0535.80-00016	16 mm	16 mm	1 Stck
100-0535.80-00014	14 mm	14 mm	1 Stck
100-0535.80-00012	12 mm	12 mm	1 Stck
100-0535.80-00010	10 mm	10 mm	1 Stck
100-0535.80-00008	8 mm	8 mm	1 Stck

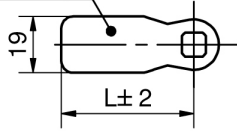
Produktnummer	b) Kröpfung negativ K =	c) Kröpfung positiv K =	Liefereinheit
100-0535.80-00006	6 mm	6 mm	1 Stck
100-0535.80-00004	4 mm	4 mm	1 Stck
100-0535.80-00002	2 mm	2 mm	1 Stck
a) 100-0535.80-00000	0 mm	0 mm	1 Stck

Zungen, Länge 45mm, ohne Anschlag

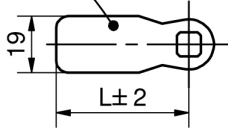
Produktnummer	b) Kröpfung negativ K =	c) Kröpfung positiv K =	Liefereinheit
100-0545.80-00022	22 mm	22 mm	1 Stck
100-0545.80-00020	20 mm	20 mm	1 Stck
100-0545.80-00018	18 mm	18 mm	1 Stck
100-0545.80-00016	16 mm	16 mm	1 Stck
100-0545.80-00014	14 mm	14 mm	1 Stck
100-0545.80-00012	12 mm	12 mm	1 Stck
100-0545.80-00010	10 mm	10 mm	1 Stck
100-0545.80-00008	8 mm	8 mm	1 Stck
100-0545.80-00006	6 mm	6 mm	1 Stck
100-0545.80-00004	4 mm	4 mm	1 Stck
100-0545.80-00002	2 mm	2 mm	1 Stck
a1) 100-0545.80-00000	0 mm	0 mm	1 Stck



b), b1)



a), a1)



c), c1)

