

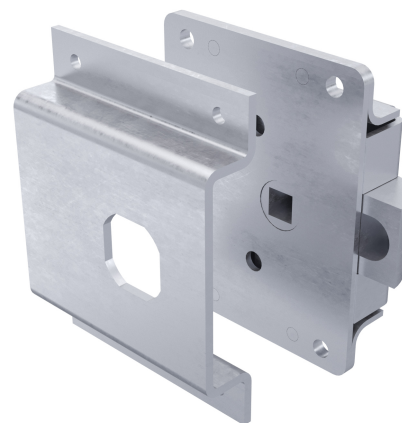
Fallenschloss

1-300

RoHS
WEEE

Vorteile

- Fallenschloss zur Klappen- und Türverriegelung.
- Das Öffnen erfolgt über Schlüssel oder Griffbetätigung.
- Das Fallenschloss wird mit einer Unterfütterung verschraubt.
- Die Unterfütterung wird ihrerseits durch eine Mutter mit dem Türblatt verschraubt und bei starker Beanspruchung zusätzlich mit diesem verschweißt.
- Bei Montage des Fallenschlosses ohne Betätigung kann es mit einem Steckschlüssel geöffnet werden.
- Die Falle hat einen Freilauf.



Werkstoffe

- **Gehäuse und Unterfütterung:** Stahl, verzinkt
- **Falle:** GDZn, verzinkt

Anmerkungen

(S) Türstärke 1,5 - 2,5mm

1. Anwendungsbeispiele

Fallenschloss

	Produktnummer	Name	Montageart	Liefeinheit
a)	229-9101.00-00000	Fallenschloss	anschraubbar / anschweißbar	1 Stck
b)	229-0501.00-00000	Unterfütterung	anschraubbar / anschweißbar	1 Stck

