

# Stangenführung RS

1-193



## Vorteile

- Für 8mm Rundstangen, zur werkzeuglosen Montage auf Schweißbolzen M6x20mm.
- Die Stangenführung wird über den Schweißbolzen gestülpt und anschließend auf das Gewinde geschoben bis sie mit einem deutlich hörbaren "Rast"-Geräusch in der Endstellung einrastet.
- Eine Sichtkontrolle ist durch die Ausbrüche in der Draufsicht möglich.
- Zur Demontage kann die Stangenführung durch Einstecken eines Schlitz-Schraubendrehers zwischen die Rasthaken, ohne Abdrehen leicht entfernt werden.



## Werkstoffe

- **Stangenführung:** PA6, schwarz

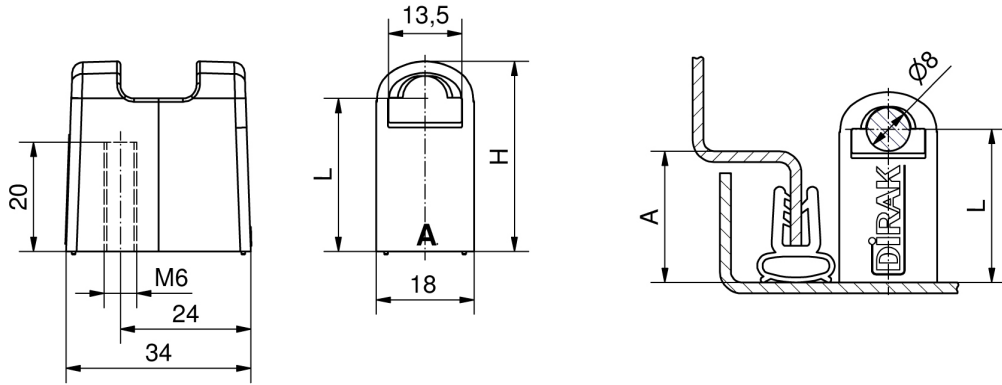
## Anmerkungen

Mit dieser Stangenführung können auch komplett vormontierte Stangenverschlüsse (Flügelzunge, Rundstange, Auflaufrollen und Stangenführung) montiert werden, da die Stangenführung einfach über den Schweißbolzen gestülpt wird.

Die Stangenführung muss wie auf der abgebildeten Darstellung montiert werden.

## Stangenführung

Produktnummer	Höhe H	A = Abkantung	L	Montageart	Liefeinheit
200-3616.54-00000	35 mm	A24	28 mm	werkzeuglos	1 Stck
200-3617.54-00000	37 mm	A26	30 mm	werkzeuglos	1 Stck
200-3618.54-00000	39 mm	A28	32 mm	werkzeuglos	1 Stck



**Montage**

