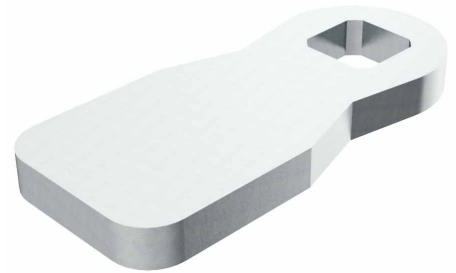


Zungen L45, Stahl verzinkt

1-102.01

RoHS
WEEE

Vorteile

- Zungen ohne Auflaufschräge und Anschlag.
- **a)** = gerade Zunge (XX)
- **(XX)** = Gehäuselänge, gemessen von Blechoberkante bis Zungenoberkante.
- **b)** = negativ gekröpfte Zunge (nach oben).
- **c)** = positiv gekröpfte Zunge (nach unten).

Werkstoffe

- **Zungen:** Stahl, verzinkt

Anmerkungen

Achtung: Bitte beachten Sie, dass es bei negativ gekröpften Zungen und großer Türstärke zu Kollisionen mit der Befestigungsmutter kommen kann. Die Funktionalität ist im Einzelnen zu prüfen.

Formel für H-Maß:

Bei negativ gekröpfter Zunge wird K von (XX) subtrahiert,
bei positiv gekröpfter Zunge wird K zu (XX) addiert.

Zungen, Länge 45mm, ohne Anschlag

Produktnummer	b) Kröpfung negativ K =	c) Kröpfung positiv K =	Liefereinheit
100-0545.15-00022	22 mm	22 mm	1 Stck
100-0545.15-00020	20 mm	20 mm	1 Stck
100-0545.15-00018	18 mm	18 mm	1 Stck
100-0545.15-00016	16 mm	16 mm	1 Stck
100-0545.15-00014	14 mm	14 mm	1 Stck
100-0545.15-00012	12 mm	12 mm	1 Stck
100-0545.15-00010	10 mm	10 mm	1 Stck
100-0545.15-00008	8 mm	8 mm	1 Stck
100-0545.15-00006	6 mm	6 mm	1 Stck

Produktnummer	b) Kröpfung negativ K =	c) Kröpfung positiv K =	Liefereinheit
100-0545.15-00004	4 mm	4 mm	1 Stck
100-0545.15-00002	2 mm	2 mm	1 Stck
a) 100-0545.15-00000	0 mm	0 mm	1 Stck

