

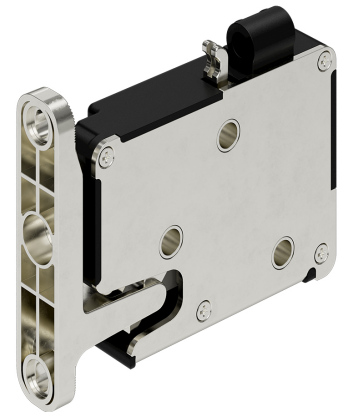
Dreh-Fallenverschluss mechatronisch

MLU1003



Vorteile

- Elektronische Entriegelung durch das Anlegen von Spannung.
- Verschlussstatus auswertbar.
- Türstatus auswertbar.
- IP20 nach DIN EN 60529.
- Mechanische Notentriegelung durch Bowdenzug.



Werkstoffe

- **Verschluss:** ABS + PC + AISI 304
- **Haken:** GDZn

Anmerkungen

Wand-/Blechstärke unabhängig

1. Haken
2. Betätigung Notöffnung
3. Führungskanal
4. Anschlusskontakt

Weitere technische Details siehe Datenblatt

Dreh-Fallenverschluss MLU1003

Produktnummer	Montageart	Liefereinheit
600-9013.00-00824	anschraubbar	1 Stck

Zubehör für Dreh-Fallenverschluss MLU1003

Produktnummer	Name	Länge	Montageart	Liefereinheit
607-8789.00-00350	Molex Steuerleitung MLU1003	3500 mm	anschraubbar	1 Stck
600-9014.00-00600	Notentriegelung MLU1003	600 mm	anschraubbar	1 Stck

Produktnummer	Name	Länge	Montageart	Liefereinheit
600-9014.00-01200	Notentriegelung MLU1003	1200 mm	anschraubbar	1 Stck
600-9014.00-02500	Notentriegelung MLU1003	2500 mm	anschraubbar	1 Stck

Funktionsweise/Ansteuerung

Elektronische Entriegelung durch das Anlegen von Spannung (Impuls ≥ 1 s).
Verschlussstatus (offen/geschlossen) auswertbar. Türstatus (offen/geschlossen) auswertbar.

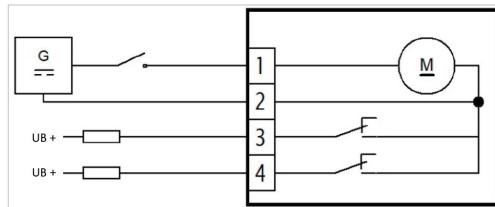
Statusabfrage

Verschlussstatus (PIN 4) auswertbar

- Pin 4 liefert einen offenen Kreislauf bei geschlossener Falle. Anschluss nach Schaltbild gegen Masse
- Transport-, Schaltstrom max. 500 mA

Türstatus (PIN 3) auswertbar

- Im Zusammenhang mit dem mitgelieferten Verschlusshaken liefert Pin 3 einen geschlossenen Kreislauf bei geschlossener Tür. Anschluss nach Schaltbild gegen Masse
- Transport-, Schaltstrom max. 500 mA



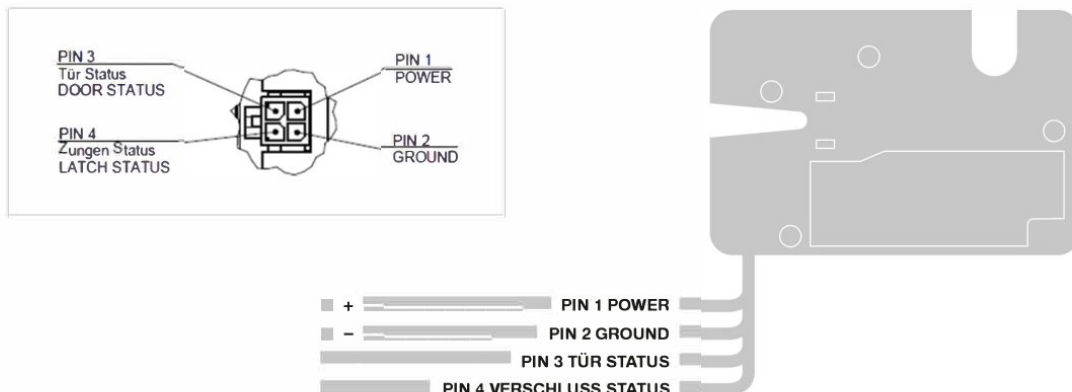
Technische Daten

- Spannungsversorgung (DC): 8 V – 24 V
 - Strom: 8 V = 40 mA
 - Strom: 12 V = 20 mA
 - Strom: 24 V = 10 mA
- Temperaturbereich: -40 °C bis 75 °C
- Maximale Haltekraft: 350 kg
- IP20 nach DIN EN 60529
- Wand-/Blechstärke unabhängig
- Öffnungszyklen >300000
- ROHS, REACH

Eigenschaften

- Notöffnung durch Bowdenzug

Aderbezeichnung



Anschlussleitung

- Länge: 3,5 m
- Ø 5 mm mit 4 Einzeladern Querschnitt 0,14 mm²
- Steckerbezeichnung: Molex Micro-Fit 3.0 Gehäuse, doppelreihig, 4-Pin

Haftungsklausel für Verkaufsprodukte

Die vorstehenden Informationen und unsere anwendungstechnische Beratung in Wort, Schrift und durch Versuche, erfolgen nach bestem Wissen. Sie gelten jedoch nur als unverbindliche Hinweise, auch in Bezug auf etwaige Schutzrechte Dritter. Diese Informationen befreien Sie nicht von einer eigenen Prüfung unserer aktuellen Beratungshinweise. Insbesondere der technischen Informationen zu unseren Produkten im Hinblick auf ihre Eignung für die Verwendung und den Einsatz. Anwendung, Verwendung und Verarbeitung unserer Produkte und der aufgrund unserer anwendungstechnischen Beratung von Ihnen hergestellten Produkte, erfolgen außerhalb unserer Kontrollmöglichkeiten, und liegen daher ausschließlich in Ihrem Verantwortungsbereich. Der Verkauf unserer Produkte erfolgt nach Maßgabe unserer jeweils aktuellen allgemeinen Verkaufs- und Lieferbedingungen.

