

## Kabelbandhalter □9.5 und □12.7

6-070



### Vorteile

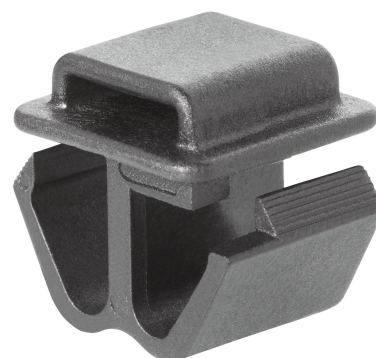
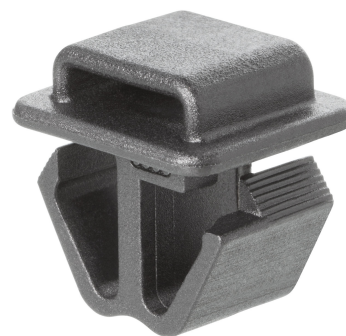
- Einfache Montage durch Einklipsen von Hand in eine Einbauöffnung □9,5 oder □12,7.
- Werkzeuglose Montage.
- Vierkantansatz 9,2 und 12,5 des Kabelhalters verhindert ein Verdrehen in der Einbauöffnung.
- Leichtes Einführen der Kabelbinder durch die Schlaufen.
- Sicheres Halten im Blech, gewährleistet dauerhafte Befestigung der Kabel mittels Kabelbinder.

### Werkstoffe

- **Kabelbandhalter:** PA, schwarz

### Anmerkungen

1. Kabelbinder



### Kabelbandhalter

	Produktnummer	Klemmbereich (S)	Einbauöffnung	Montageart	Liefereinheit
a)	214-0107.51-00000	1,5 mm - 2 mm	□9,5	werkzeuglos	250 Stck
b)	214-0107.51-10000	1,5 mm - 2 mm	□12,7	werkzeuglos	250 Stck

