

Bügelgriff PA

6-1000.01

RoHS
WEEE



Vorteile

- Für senkrechte oder waagerechte Anwendungen.
- Schmutzunempfindlich und reinigungsfreundlich durch geneigte Oberflächen und Übergangsradien.
- Korrosionsbeständig.
- Verschraubung wird durch die Stopfen verdeckt.
- Stopfen rasten werkzeuglos im Griff ein.

Werkstoffe

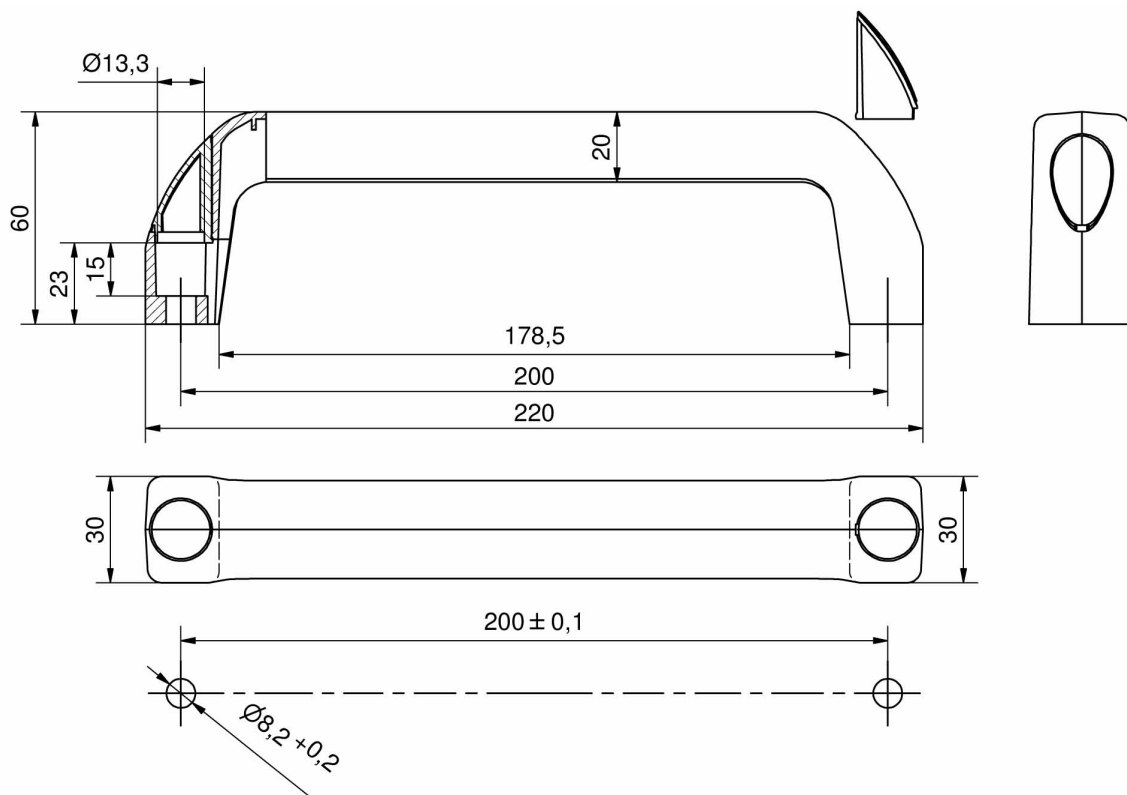
Griff und Stopfen: PA, grau (RAL 7001) oder schwarz, matt

Anmerkungen

Befestigung durch M8 Zylinderschrauben DIN7984.

Kunststoffgriff, komplett mit 2 Stopfen

Produktnummer	Oberfläche	L	L1	L2	H	Montageart	Liefeinheit
352-2151.03-00000	grau RAL 7001	200 mm	220 mm	178,5 mm	60 mm - 60 mm	anschraubbar	10 Stck
352-2151.03-00001	schwarz	200 mm	220 mm	178,5 mm	60 mm - 60 mm	anschraubbar	10 Stck





Ergänzende Informationen

Maßangaben bei Kunststoffgriffen

Alle Maßangaben sind als Nennmaße im eingebauten Zustand zu verstehen. Aufgrund von Nachschwindung, Relaxation und Feuchtigkeitsaufnahme in Abhängigkeit mit potentiellen Einflüssen (z.B. Temperatur, Luftfeuchte u.ä.) kann die Maßhaltigkeit im Auslieferungs- / Lagerzustand abweichen, ohne hierbei die Montierbarkeit des Artikels zu beeinträchtigen.