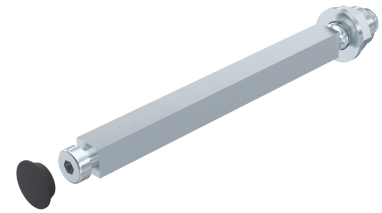


Achsen für Hebelverschlüsse

6-280.02

RoHS
WEEE

Vorteile

- Achse 12 x 12 bestehend aus:
 1. Abdeckkappe
 2. Befestigungsschraube vorn M8
 3. Unterlegscheibe und Befestigungsmutter M12 innen.

Werkstoffe

- **1.:** PA, schwarz
- **2., 3., 4. und Achse:** Stahl, verzinkt

Anmerkungen

Achsen

Produktnummer	Länge	Hebelverschluss mit Zunge (ohne Innengriff) Türstärke (S)	Hebelverschluss mit Zunge und Innengriff Türstärke (S)	Hebelverschluss mit Kompressionszunge (ohne Innengriff, mit Distanzbuchse) Türstärke (S)	Hebelverschluss mit Kompressionszunge und Innengriff Türstärke (S)	Lieferinheit
d) 232-9101.00-00000	82 mm	20 + / - 10				5 Stck
d) 232-9102.00-00000	92 mm	30 + / - 10				5 Stck
d) 232-9103.00-00000	102 mm	40 + / - 10	20 + / - 5	20 + / - 5	20 + / - 5	5 Stck
d) 232-9104.00-00000	112 mm	50 + / - 10	30 + / - 5	30 + / - 5	30 + / - 5	5 Stck
d) 232-9105.00-00000	122 mm	60 + / - 10	40 + / - 5	40 + / - 5	40 + / - 5	5 Stck
d) 232-9106.00-00000	132 mm	70 + / - 10	50 + / - 5	50 + / - 5	50 + / - 5	5 Stck

Produktnummer	Länge	Hebelverschluss mit Zunge (ohne Innengriff) Türstärke (S)	Hebelverschluss mit Zunge und Innengriff Türstärke (S)	Hebelverschluss mit Kompressionszunge (ohne Innengriff, mit Distanzbuchse) Türstärke (S)	Hebelverschluss mit Kompressionszunge und Innengriff Türstärke (S)	Liefereinheit
d) 232-9107.00-00000	142 mm	80 + / - 10	60 + / - 5	60 + / - 5	60 + / - 5	5 Stck
d) 232-9109.00-00000	162 mm	100 + / - 10	80 + / - 5	80 + / - 5	80 + / - 5	5 Stck
d) 232-9111.00-00000	182 mm	120 + / - 10	100 + / - 5	100 + / - 5	100 + / - 5	5 Stck

