

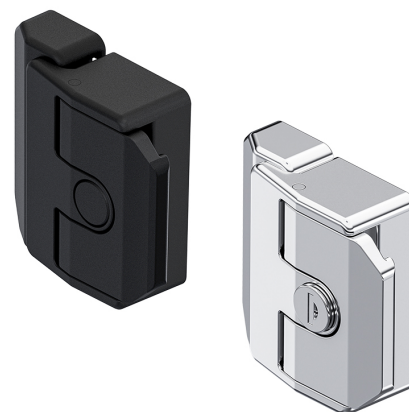
Fallenverschluss

6-150

RoHS
WEEE

Vorteile

- Zweiteiliger Verschluss (Tür- und Rahmenteil) für Aluminiumprofile.
- Durch Langlöcher sind unterschiedliche Profilbreiten zu verwenden.
- Durch leichtes Ziehen am Griffelement schnappt die Falle aus dem Rahmenteil.
- Zum Schließen reicht ein geringer Druck für das Einschnappen der Falle aus.
- Variante mit Zylinder wird mit 2 Schlüsseln geliefert



Werkstoffe

- **Griff, Tür- und Rahmenteil:** GDZn, verchromt oder schwarz beschichtet
- **Falle:** GDZn, roh
- **Nutmutter:** Stahl, verzinkt

Anmerkungen

1. 4 Nutmuttern M6 im Lieferumfang enthalten
2. öffnen
3. geöffnet
4. schließen

Fallenverschluss, GDZn, verchromt

Produktnummer	Verschlussart	Montageart	Liefeinheit
265-9606.00-00000	-	anschraubbar	1 Stck
265-9601.00-00000	gleichschließend DIRAK 1333	anschraubbar	1 Stck
565-9601.00-00000	gleichschließend DS200	anschraubbar	1 Stck
265-9603.00-00000	verschiedenschließend	anschraubbar	1 Stck

Fallenverschluss, GDZn, schwarz

Produktnummer	Verschlussart	Montageart	Liefeinheit
265-9605.00-00000	-	anschraubbar	1 Stck

Produktnummer	Verschlussart	Montageart	Liefereinheit
265-9602.00-00000	gleichschließend DIRAK 1333	anschraubbar	1 Stck
565-9602.00-00000	gleichschließend DS200	anschraubbar	1 Stck
265-9604.00-00000	verschiedenschließend	anschraubbar	1 Stck

