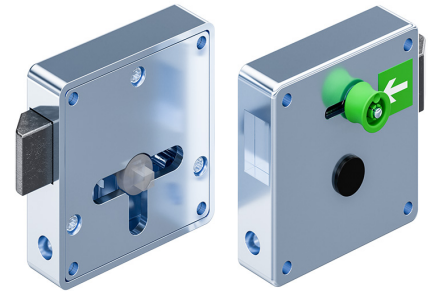


Fallenschloss für Betätigung, mit und ohne Innenentriegelung

6-111.02



Vorteile

- Rechts / links oder waagrecht / senkrecht einsetzbar.
- Durch Drehen des Schlüssels im PHZ wird die Falle zurückgezogen.
- Das Schließen erfolgt durch Selbsteinrasten der Falle mit Freilauf.
- Variante a) mit Innenentriegelung: durch Ziehen der Handhabe wird die Falle zurückgezogen.
- Große, ergonomisch geformte Handhabe für optimale Bedienung.
- Anwendung in Applikationen nach DIN 79008.
- Angabe der Entriegelungsrichtung durch hochwertige Selbstklebefolie, lang nachleuchtend beschichtet nach DIN 67510-4.
- Variante b): ohne Innenentriegelung.

Werkstoffe

- **Fallenschloss:** GDZn, verzinkt
- **Falle:** Gusseisen mit Kugelgraphit
- **Innenentriegelung:** PA, grün

Anmerkungen

Bitte separat bestellen:

Betätigung, Unterfütterung, Schlüsselschild und Sperrzahnschraube.
Einsatz von Betätigungen nach Produkt-System 2-141.

Die Befestigung erfolgt durch 4 Schlossschrauben oder Schweißbolzen M5.

1. Hub
2. Handhabe für Innenentriegelung

Abgebildet ist Art.-Nr. 229-9109.00-00001

Fallenschloss für Betätigung

	Produktnummer	Variante	Ausführung	Montageart	Liefeinheit
a)	229-9109.00-00001	mit Innenentriegelung	rechte Tür	anschraubbar	1 Stck
b)	229-9109.00-00000	ohne Innenentriegelung	rechte Tür	anschraubbar	1 Stck
a)	229-9110.00-00001	mit Innenentriegelung	linke Tür	anschraubbar	1 Stck
b)	229-9110.00-00000	ohne Innenentriegelung	linke Tür	anschraubbar	1 Stck

