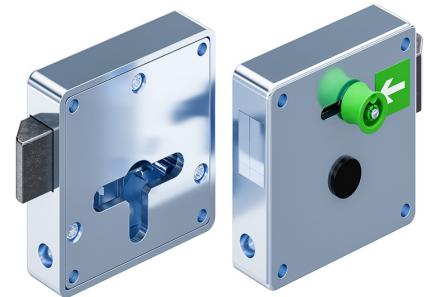


Fallenschloss für Profil-Halbzylinder, mit und ohne Innenentriegelung

6-111



Vorteile

- Für Profil-Halbzylinder mit 40mm / 45mm Länge, nach DIN 18252.
- Rechts / links oder waagrecht / senkrecht einsetzbar.
- Je nach Anwendung, ist der Schlüssel immer lagerichtig.
- Durch Drehen des Schlüssels im PHZ wird die Falle zurückgezogen.
- Das Schließen erfolgt durch Selbsteinrasten der Falle mit Freilauf.
- Variante a) mit Innenentriegelung: durch Ziehen der Handhabe wird die Falle zurückgezogen.
- Große, ergonomisch geformte Handhabe für optimale Bedienung.
- Anwendung in Applikationen nach DIN 79008.
- Angabe der Entriegelungsrichtung durch hochwertige Selbstklebefolie, lang nachleuchtend beschichtet nach DIN 67510-4.
- Variante b): ohne Innenentriegelung.

Werkstoffe

- **Fallenschloss:** GDZn, verzinkt
- **Falle:** Edelstahl, verzinkt
- **Innenentriegelung:** PA, grün

Anmerkungen

Bitte separat bestellen:

Profil-Halbzylinder, Unterfütterung und Schlüsselschild.

Die Befestigung erfolgt durch 4 Schlossschrauben oder Schweißbolzen M5.

1. Hub
2. Handhabe für Innenentriegelung
3. Stopfen

Abgebildet ist Art.-Nr. 229-9111.00-00001

Fallenschloss für Profil-Halbzylinder

	Produktnummer	Variante	Ausführung	Montageart	Liefereinheit
a)	229-9111.00-00001	mit Innenentriegelung	linke Tür	anschraubbar	1 Stck
a)	229-9112.00-00001	mit Innenentriegelung	rechte Tür	anschraubbar	1 Stck
b)	229-9111.00-00000	ohne Innenentriegelung	linke Tür	anschraubbar	1 Stck

	Produktnummer	Variante	Ausführung	Montageart	Liefereinheit
b)	229-9112.00-00000	ohne Innenentriegelung	rechte Tür	anschraubbar	1 Stck

