

DST Spann-Drehriegel

1-072DST



Vorteile

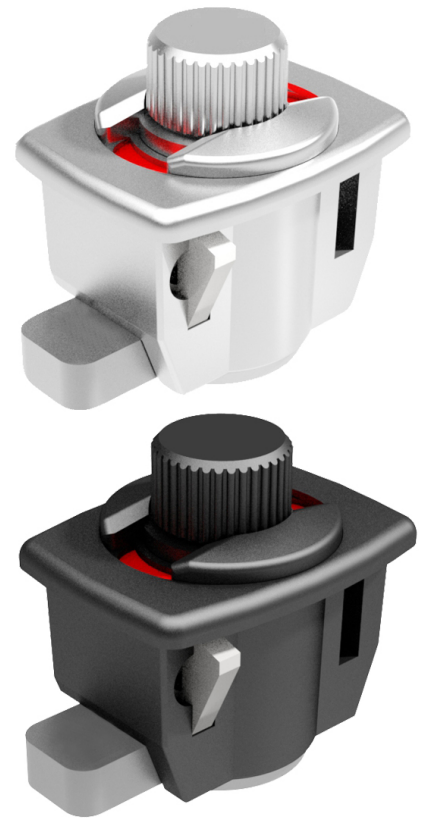
- Mini Spann-Drehriegel mit Anzeige rot/grün. Die Anzeige bleibt sichtbar und wird in keiner Einbausituation verdeckt.
- ~6mm Anzugsweg. (1.)
- Werkzeuglose Montage.
- Betätigung mittels Hand-Drehknopf.
- Im offenen Zustand des Drehriegels wird "ROT" angezeigt.
- Zuerst wird die Zunge um 90° gedreht und in Schließposition gebracht. Sobald die Zunge in Schließposition ist, wird "GRÜN" angezeigt und durch Weiterdrehen der Betätigung wird die Zunge angezogen.
- Rechts / links einsetzbar.

Werkstoffe

- **Gehäuse, Hülse:** GDZn, matt verchromt oder schwarz beschichtet
- **Betätigung:** Stahl, matt verchromt oder schwarz beschichtet
- **Scheiben:** Stahl, verzinkt
- **Feder:** Edelstahl
- **Zunge und Klipselemente:** gesinterter Stahl, verzinkt

Anmerkungen

2. offen, Indikator rot
3. Zunge in Schließposition nicht angezogen, Indikator grün
4. mit Anpressdruck geschlossen, Indikator grün



Spann-Drehriegel mit Hand-Drehknopf Betätigung

| Produktnummer | Klemmbereich (S) | Oberfläche | Montageart | Liefeinheit |
|-------------------|------------------|----------------|-------------|-------------|
| 448-9007.00-00810 | 0,8 mm - 1 mm | matt verchromt | werkzeuglos | 1 Stck |
| 448-9007.00-01113 | 1,1 mm - 1,3 mm | matt verchromt | werkzeuglos | 1 Stck |
| 448-9007.00-01416 | 1,4 mm - 1,6 mm | matt verchromt | werkzeuglos | 1 Stck |
| 448-9014.00-00810 | 0,8 mm - 1 mm | schwarz | werkzeuglos | 1 Stck |
| 448-9014.00-01113 | 1,1 mm - 1,3 mm | schwarz | werkzeuglos | 1 Stck |
| 448-9014.00-01416 | 1,4 mm - 1,6 mm | schwarz | werkzeuglos | 1 Stck |

