

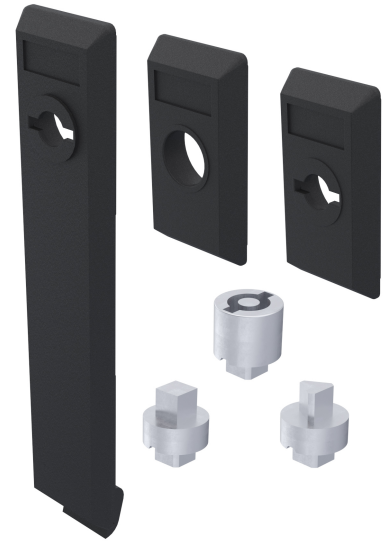
Schlüsselschilder und Betätigungen

3-101



Vorteile

- Passend zu Flachstangenschlössern mit Einbauöffnung A und C.
- **Einbauöffnung PrA:** IP65 nach DIN EN 60529 durch O-Ringe d).
- **Einbauöffnung PrC, für den Einsatz außerhalb der Dichtung:** Variante b), b1) und c) mit Haken zur einfachen Montage.
- Variante a1) und b1) Der Doppelbartschlüssel ist nur in Verschlussstellung abziehbar.
- Erdung durch Erdungsfeder (optional).
- Beschriftungsfeld 8 x 20.
- Schlüsselschild wird mit dem Stangenschloss in der Einbauöffnung verschraubt.
- Befestigungsschrauben gehören zum Lieferumfang.



Werkstoffe

- **Schlüsselschilder:** PA, schwarz
- **Betätigungen:** GDZn, verchromt

Anmerkungen

Türstärke 2,0 - 2,5mm

Variante a1) und b1) nur für Betätigung Doppelbart h).

Variante c) nur für Betätigung FIAT k).

1. Betätigung
2. Rastscheibe
3. Sperrzahnschraube

Dichtsatz für Schlüsselschild **PrA** bestehend aus:

1 x d) = 209-9010.00-00000

Dichtsatz für Schlüsselschild **PrC** für **2mm** Türstärke bestehend aus:

1 x e) = 209-9008.00-00000

Dichtsatz für Schlüsselschild **PrC** für **2,5mm** Türstärke bestehend aus:

1 x e1) = 209-9009.00-00000

Zweiteiliges Schlüsselschild siehe 3-135 und 3-136.

Schlüsselschilder

	Produktnummer	Name	Einbauöffnung	Montageart	Liefereinheit
a)	208-9301.00-00000	Schlüsselschild für Drei- und Vierkant sowie Daimler Benz	PrA	verschraubt	1 Stck
a1)	208-9302.00-00000	Schlüsselschild für Doppelbart	PrA	verschraubt	1 Stck
b)	208-9501.00-00000	Schlüsselschild für Drei- und Vierkant sowie Daimler Benz	PrC	verschraubt mit Haken	1 Stck
b1)	208-9502.00-00000	Schlüsselschild für Doppelbart	PrC	verschraubt mit Haken	1 Stck
c)	208-9503.00-00000	Schlüsselschild für FIAT Betätigung	PrC	verschraubt mit Haken	1 Stck

Betätigungen

	Produktnummer	Betätigung	Liefereinheit
f)	208-9201.00-00000	Vierkant 6mm	1 Stck
f1)	208-9202.00-00000	Vierkant 7mm	1 Stck
f2)	208-9203.00-00000	Vierkant 8mm	1 Stck
g)	208-9204.00-00000	Dreikant 7mm	1 Stck
g1)	208-9205.00-00000	Dreikant 8mm	1 Stck
g2)	208-9217.00-00000	Dreikant 6,5mm CNOMO	1 Stck
h)	208-9210.00-00000	Doppelbart 3mm Dorn	1 Stck
h1)	208-9207.00-00000	Doppelbart 5mm Dorn	1 Stck
h2)	208-9206.00-00000	Doppelbart 3mm mit Edelstahldorn	1 Stck
i)	208-9212.00-00000	Innenvierkant 6mm	1 Stck
j)	208-9208.00-00000	Daimler Benz Ausführung	1 Stck
k)	208-9209.00-00000	FIAT Ausführung	1 Stck

