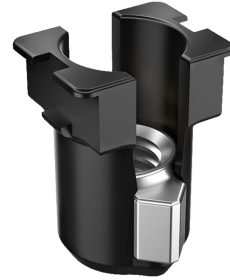


Käfigmuttern □9,5

6-045



Vorteile

- Kein Verdrehen von Mutter und Käfig möglich.
- Von vorne sowie hinten werkzeuglos in die Einbauöffnung montierbar.
- Käfig aus PA ist flexibel und leicht einzubauen.
- Sicherer Sitz des Käfigs in der Einbauöffnung durch überstehenden Vierkant.
- Erdbebensicher nach GR-63-CORE, Issue 4.
- Rüttel- und vibrationssicher nach DIN EN 61373.
- Klemmbereich 1-4 mm.
- Für Einbauöffnung □9,5 und □9,2mm.
- Geeignet für hohe Anzugsmomente und hohe Zugkraft bis zu 8 Nm*.

Werkstoffe

- **Käfig:** PA, schwarz
- **Mutter:** Stahl, verzinkt weiß

Anmerkungen

1. Einbauöffnung □9,5mm, Montage von vorne und hinten.
2. Einbauöffnung □9,2mm, Montage nur von hinten.
3. Blindmontage von vorne: Käfig mit montierter Mutter diagonal in die Einbauöffnung einstecken, Enden zusammendrücken, um 45° drehen und flächenbündig in die Einbauöffnung eindrücken.
4. Montage von hinten: Den Käfigkopf durch die Einbauöffnung führen und einhängen.
5. montiert
6. verschraubt

a) + b) Konfigurieren Sie den Käfig a) mit der Mutter b).

c) Käfige und Muttern werden vormontiert zu 100 Stück in einem Beutel verpackt.

Käfigmutter, unmontiert

	Produktnummer	Name	Klemmbereich (S)	Liefereinheit
a)	203-1901.06-00095	Käfig für Mutter	1 mm - 4 mm	2000 Stck
b)	203-1902.15-00006	Mutter M6	-	2000 Stck

Käfigmutter, vormontiert

	Produktnummer	Gewindegröße	Klemmbereich (S)	Liefereinheit
c)	203-9002.00-00000	M6	1 mm - 4 mm	100 Stck

