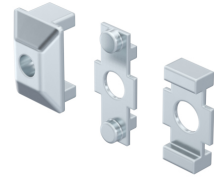


Nutensteine und Verdrehsicherungen

4-248

RoHS
WEEE

Vorteile

- Finden auch Verwendung bei Scharnieren 4-247 und 4-247.01.
- Nutensteine für 8 bzw. 10mm Nut.
- Befestigung durch M6.
- Verdrehsicherung für Blechkonstruktionen.
- Für senkrechte oder waagerechte Anwendungen.
- Langlöcher auch zum Toleranzausgleich möglich.

Werkstoffe

- **Nutensteine und Verdrehsicherung:** GDZn, roh

Anmerkungen

Nutensteine und Verdrehsicherungen

	Produktnummer	Name	Nutbreite	Einbauöffnung	Gewindegröße	Türstärke (S)	Liefereinheit
a)	265-1001.00-00000	Nutensteine mit Verdrehsicherung	8 mm	8 x 20 bis 25 mm	M6	0 mm - 3,2 mm	10 Stck
b)	265-1002.00-00000	Nutensteine mit Verdrehsicherung	10 mm	10 x 20 bis 25 mm	M6	0 mm - 3,2 mm	10 Stck
c)	265-1101.00-00000	Verdrehsicherung für Vierkant	8 mm	8 x 20 bis 25 mm			10 Stck
d)	265-1102.00-00000	Verdrehsicherung für Vierkant	10 mm	10 x 20 bis 25 mm			10 Stck
e)	265-1103.00-00000	Verdrehsicherung für Bohrungen		3 Möglichkeiten, siehe Zeichnung			10 Stck

