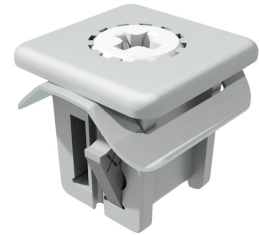


# DST Verbinder □9.5 mit Blattfeder

1-041.05DST



## Vorteile

- Mit DIRAK-SNAP-Technology für die Verbindung von Blechen.
- Für Einbauöffnung □9.5.
- Rüttelfest.
- Werkzeuglose Montage.
- Mit einem Schraubendreher, Phillips H2, kann der Verbinder von vorn demontiert werden.
- Die Verbindung der Bleche wird durch einfaches Einklipsen von Hand in die dafür vorgesehenen Einbauöffnungen hergestellt.
- Einteilig.

## Werkstoffe

- **Gehäuse:** GDZn, roh
- **Klipselemente:** gesinterter Stahl, verzinkt
- **Blattfeder:** Edelstahl
- **Betätigung:** Aluminium, gehärtet

## Anmerkungen

1. Blattfeder
2. Klipselemente
3. Einbauöffnung hinteres Blech, kann zum Toleranzausgleich auch als Langloch ausgeführt werden.
4. Einbauöffnung vorderes Blech

**Demontage:** Durch links Drehen des Schraubendrehers, ziehen sich die Klipselemente zurück. Die Blattfeder drückt den Verbinder aus dem hinteren Blech heraus. Das Maß (S) bedeutet immer die Stärke der Bleche zusammen.

**Lieferzeit auf Anfrage!**

## Verbinder mit Betätigung Phillips H2, mit Blattfeder

	Produktnummer	Klemmbereich (S)	Maß X	Montageart	Liefereinheit
a)	294-9113.00-00017	1,5 mm - 2 mm	11 mm	werkzeuglos	10 Stck
a)	294-9113.00-00026	2,5 mm - 2,8 mm	11 mm	werkzeuglos	10 Stck
a)	294-9113.00-00030	2,9 mm - 3,2 mm	11 mm	werkzeuglos	10 Stck
a)	294-9113.00-00034	3,3 mm - 3,6 mm	11 mm	werkzeuglos	10 Stck
a)	294-9113.00-00042	4,1 mm - 4,4 mm	11 mm	werkzeuglos	10 Stck
b)	294-9119.00-00037	3,5 mm - 4 mm	13 mm	werkzeuglos	10 Stck
b)	294-9119.00-00046	4,5 mm - 4,8 mm	13 mm	werkzeuglos	10 Stck

---

	<b>Produktnummer</b>	<b>Klemmbereich (S)</b>	<b>Maß X</b>	<b>Montageart</b>	<b>Liefereinheit</b>
b)	294-9119.00-00050	4,9 mm - 5,2 mm	13 mm	werkzeuglos	10 Stck
b)	294-9119.00-00054	5,3 mm - 5,6 mm	13 mm	werkzeuglos	10 Stck
b)	294-9119.00-00062	6,1 mm - 6,4 mm	13 mm	werkzeuglos	10 Stck

---

