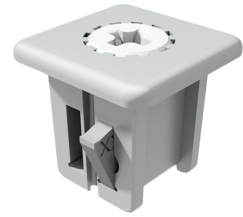


DST Verbinder □9.5 ohne Blattfeder

1-041.04DST



Vorteile

- Mit DIRAK-SNAP-Technology für die Verbindung von Blechen.
- Für Einbauöffnung □9.5.
- Rüttelfest.
- Werkzeuglose Montage.
- Mit einem Schraubendreher, Phillips H2, kann der Verbinder von vorn demontiert werden.
- Die Verbindung der Bleche wird durch einfaches Einklipsen von Hand in die dafür vorgesehenen Einbauöffnungen hergestellt.
- Einteilig.

Werkstoffe

- **Gehäuse:** GDZn, roh
- **Klipselemente:** gesinterter Stahl
- **Betätigung:** Aluminium, gehärtet

Anmerkungen

Demontage: Durch links Drehen des Schraubendrehers, ziehen sich die Klipselemente (1.) zurück. Durch leichtes Verkanten und Ziehen des Schraubendrehers kann man den Verbinder wieder aus dem Blech ziehen oder von hinten herausdrücken. (3.) Einbauöffnung hinteres Blech, kann zum Toleranzausgleich auch mit Langloch ausgeführt werden. (2.) Einbauöffnung vorderes Blech. Das Maß (S) bedeutet immer die Stärke der Bleche zusammen.

Lieferzeit auf Anfrage!

Verbinder mit Betätigung Phillips H2, ohne Blattfeder

	Produktnummer	Klemmbereich (S)	Maß X	Montageart	Liefereinheit
a)	294-9114.00-00031	3 mm - 3,3 mm	11 mm	werkzeuglos	10 Stck
a)	294-9114.00-00039	3,8 mm - 4,1 mm	11 mm	werkzeuglos	10 Stck
b)	294-9120.00-00042	4 mm - 4,5 mm	13 mm	werkzeuglos	10 Stck
b)	294-9120.00-00051	5 mm - 5,3 mm	13 mm	werkzeuglos	10 Stck
b)	294-9120.00-00055	5,4 mm - 5,7 mm	13 mm	werkzeuglos	10 Stck
b)	294-9120.00-00059	5,8 mm - 6,1 mm	13 mm	werkzeuglos	10 Stck
b)	294-9120.00-00067	6,6 mm - 6,9 mm	13 mm	werkzeuglos	10 Stck

