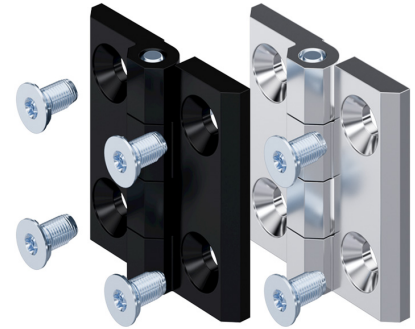


# Scharnier 50x50 Pr01 180° mit Erdungssenkschraube

4-260.01



## Vorteile

- Erdungssenkschraube nach DIN 7500.
- Geprüft nach DIN EN 61439-1 (VDE 0660-600-1):2012-06, EN 61439-1:2011.
- Für innenliegende Türen.
- Scharnier sichtbar.
- Rechts / links einsetzbar.
- Öffnungswinkel 180°.

## Werkstoffe

- **Scharnierhälften:** GDZn, gestrahlt verchromt oder schwarz
- **Stifte:** AISI 303
- **Feder:** Federstahl
- **Senkschraube:** Stahl, verzinkt

## Anmerkungen

Weitere Maße siehe Produkt-System 4-260.

(1.) Informationen zur Erdungssenkschraube siehe Produkt-System 6-044.

## Scharnier mit Erdungssenkschraube M6

Produktnummer	Ausführung	Oberfläche	Ausführung Stift	Montageart	Liefeinheit
218-9103.00-00002	mit Senkbohrung für M6	gestrahlt verchromt	eingepresst	anschraubbar	10 Stck
218-9104.00-00002	mit Senkbohrung für M6	schwarz	eingepresst	anschraubbar	10 Stck

