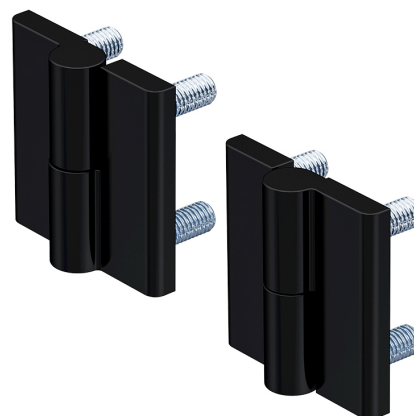


Scharnier 40x40 Pr01 180°

4-246



Vorteile

- Anschraubcharnier 40x40mm mit eingegossenen Senkschrauben M5.
- Für innenliegende Türen.
- Scharnier sichtbar.
- Rechte und linke Version.
- Öffnungswinkel 180°.
- Aushängbar.
- IP65 nach DIN EN 60529.

Werkstoffe

- **Scharnierhälften:** GDZn, schwarz
- **Stift und Zwischenscheibe:** Edelstahl
- **O-Ringe:** NBR

Anmerkungen

1. Zwischenscheibe
2. O-Ring

Scharnier

Produktnummer	Ausführung	Ausführung Stift	Montageart	Liefereinheit
218-9010.00-00000	rechte Version	eingepresst	anschraubbar	10 Stck
218-9011.00-00000	linke Version	eingepresst	anschraubbar	10 Stck

