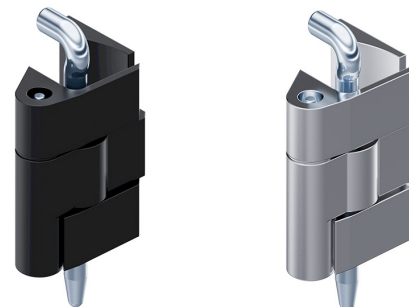


Scharnier Pr05 180°

4-180



Vorteile

- Für aufliegende Türen bei Reihenschränken.
- Scharnier teilweise sichtbar.
- Ab 90° Öffnungswinkel aushängbar.
- Abkantung 25mm.
- Rechte und linke Version.
- Öffnungswinkel 180°.
- Mit Gewinde M6 und Zentrierzapfen bei Montage von innen oder Senkbohrung Ø6,4 für M6 bei Montage von außen.
- Das Scharnier ist so ausgelegt, dass das Einhängen der Tür sehr einfach ist.

Werkstoffe

- **Tür- und Rahmenteil:** GDZn, glänzend verchromt oder schwarz beschichtet
- **Achse:** Edelstahl
- **Stift:** Stahl, verzinkt

Anmerkungen

(S) Türstärke 1,5 - 2,5mm

1. Alternative Einbauöffnungen

Scharniere für Türstärken >2mm siehe Produkt-System 4-183.

Dieses Scharnier ist mit dem auf Produkt-System 4-170 dargestellten voll austauschbar.

Scharnier, GDZn

| Produktnummer | Oberfläche | Ausführung | Rahmenteil | Einbauöffnung im Rahmen | Ausführung Stift | Montageart | Liefereinheit |
|----------------------|------------|----------------|-------------------------|-------------------------|------------------|--------------|---------------|
| a) 212-9015.00-00000 | schwarz | rechte Version | mit M6 + Zentrierzapfen | □8 or Ø10 | lose | anschraubbar | 10 Stck |

| Produktnummer | Oberfläche | Ausführung | Rahmenteil | Einbauöffnung im Rahmen | Ausführung Stift | Montageart | Liefereinheit |
|----------------------|--------------------|----------------|-------------------------------|-------------------------|------------------|--------------|---------------|
| b) 212-9016.00-00000 | schwarz | rechte Version | mit Senkbohrung Ø6,4mm für M6 | Ø6,4 | lose | anschraubbar | 10 Stck |
| a) 212-9021.00-00000 | glänzend verchromt | rechte Version | mit M6 + Zentrierzapfen | □8 or Ø10 | lose | anschraubbar | 10 Stck |
| b) 212-9022.00-00000 | glänzend verchromt | rechte Version | mit Senkbohrung Ø6,4mm für M6 | Ø6,4 | lose | anschraubbar | 10 Stck |
| a) 212-9017.00-00000 | schwarz | linke Version | mit M6 + Zentrierzapfen | □8 or Ø10 | lose | anschraubbar | 10 Stck |
| b) 212-9018.00-00000 | schwarz | linke Version | mit Senkbohrung Ø6,4mm für M6 | Ø6,4 | lose | anschraubbar | 10 Stck |
| a) 212-9023.00-00000 | glänzend verchromt | linke Version | mit M6 + Zentrierzapfen | □8 or Ø10 | lose | anschraubbar | 10 Stck |
| b) 212-9024.00-00000 | glänzend verchromt | linke Version | mit Senkbohrung Ø6,4mm für M6 | Ø6,4 | lose | anschraubbar | 10 Stck |

