

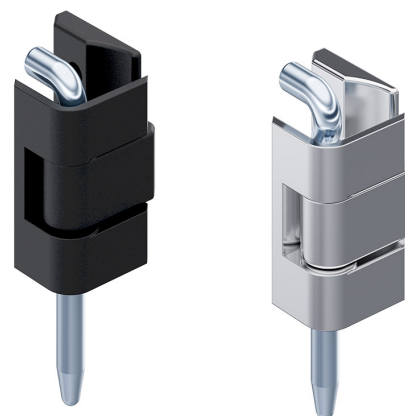
# Scharnier Pr05 180°

4-170



## Vorteile

- Für aufliegende Türen bei Einzelschränken.
- Scharnier teilweise sichtbar.
- Abkantung 25 oder 26mm.
- Rechts / links einsetzbar.
- Öffnungswinkel 180°.
- Mit Gewinde M6 und Zentrierzapfen bei Montage von innen, oder Senkbohrung Ø6,4 für M6 bei Montage von außen.



## Werkstoffe

- **Tür- und Rahmenteil:** GDZn, glänzend verchromt oder schwarz beschichtet
- **Stift:** Stahl, verzinkt oder Edelstahl

## Anmerkungen

Ausführung mit Edelstahl- oder POM Stift auf Anfrage.

Dieses Scharnier ist mit dem auf Produkt-System 4-180 dargestellten voll austauschbar.

## Scharnier

Produktnummer	Türstärke (S)	Oberfläche	Abkantung	Material Stift	Rahmenteil	Ausführung Stift	Montageart	Liefereinheit
a) 212-9013.00-00000	1,5 mm - 2 mm	schwarz	25 mm	Stahl	mit M6 + Zentrierzapfen	lose	anschraubbar	10 Stck
b) 212-9014.00-00000	1,5 mm - 2 mm	schwarz	25 mm	Stahl	mit Senkbohrung Ø6,4mm für M6	lose	anschraubbar	10 Stck
b) 212-9065.00-00000	1,5 mm - 2 mm	schwarz	25 mm	Edelstahl	mit Senkbohrung Ø6,4mm für M6	lose	anschraubbar	10 Stck
a) 212-9019.00-00000	1,5 mm - 2 mm	glänzend verchromt	25 mm	Stahl	mit M6 + Zentrierzapfen	lose	anschraubbar	10 Stck
b) 212-9020.00-00000	1,5 mm - 2 mm	glänzend verchromt	25 mm	Stahl	mit Senkbohrung Ø6,4mm für M6	lose	anschraubbar	10 Stck

Produktnummer	Türstärke (S)	Oberfläche	Abkantun g	MaterialStift	Rahmenteil	Ausführung Stift	Montageart	Liefereinhe it
a) 212-9513.00-00000	2,5 mm - 3,2 mm	schwarz	26 mm	Stahl	mit M6 + Zentrierzapfen	lose	anschraubbar	10 Stck
b) 212-9514.00-00000	2,5 mm - 3,2 mm	schwarz	26 mm	Stahl	mit Senkbohrung Ø6,4mm für M6	lose	anschraubbar	10 Stck
a) 212-9519.00-00000	2,5 mm - 3,2 mm	glänzend verchromt	26 mm	Stahl	mit M6 + Zentrierzapfen	lose	anschraubbar	10 Stck
b) 212-9520.00-00000	2,5 mm - 3,2 mm	glänzend verchromt	26 mm	Stahl	mit Senkbohrung Ø6,4mm für M6	lose	anschraubbar	10 Stck

