

Schwenkhebel RS 105 für PHZ, RC2

2-102



Vorteile

- Schwenkhebel mit herauschwenkbarem Betätigungshebel.
- 90° Schließweg.
- Für Profil-Halbzylinder 40 und 45mm Länge.
(1.) Bei Einsatz von PHZ 40mm, liegt der PHZ um 5mm vertieft im Betätigungshebel.
- Verschließbar durch den Einsatz von Profil-Halbzylindern mit 45° oder 90° Schließbartstellung.
- Sicherheitsgetestet analog DIN EN 1630 RC2.
Nur in Verbindung mit Profil-Halbzylindern nach DIN 18252.
- Durch eine Falle gegen Aufbruch gesichert.
- Durch eine Stahleinlage (HRC 45) wird das Aufsägen erschwert.
- Erdbebensicher nach GR-63-CORE, Issue 4.
- IP65 nach DIN EN 60529.
- Rechts / links einsetzbar.



Werkstoffe

- **Schwenkgriff, Halterung, Mulde, Abdeckung und Kappe:** GDZn, schwarz
- **Falle:** AISI 316
- **Gelenkdorn:** Messing
- **Scheibe, Mutter und Schraube:** Stahl, verzinkt
- **Flachdichtungen:** NBR

Anmerkungen

(S) Türstärke max. 3mm

Zeichnungen für Stangenberechnung (siehe Zubehör):

1. Hub 18mm
2. Lichte Höhe

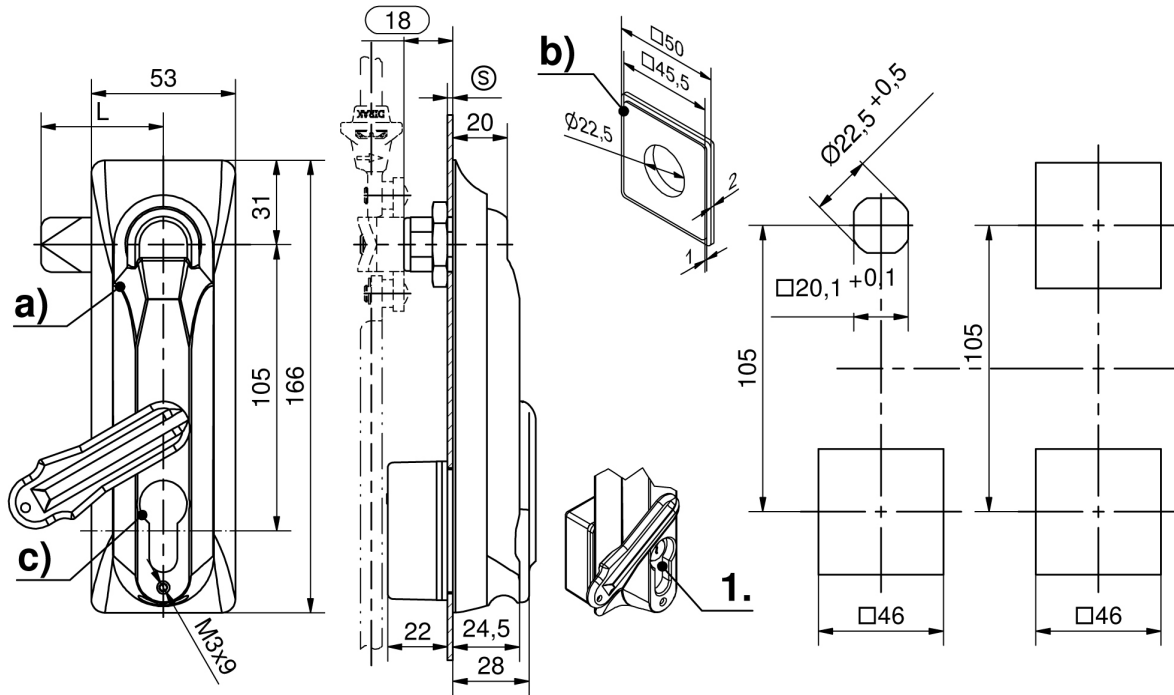
Um rechte und linke Türen gleich zu gestalten, sind auch 2 Ausbrüche mit $\square 46$, symmetrisch zur Türmitte möglich.

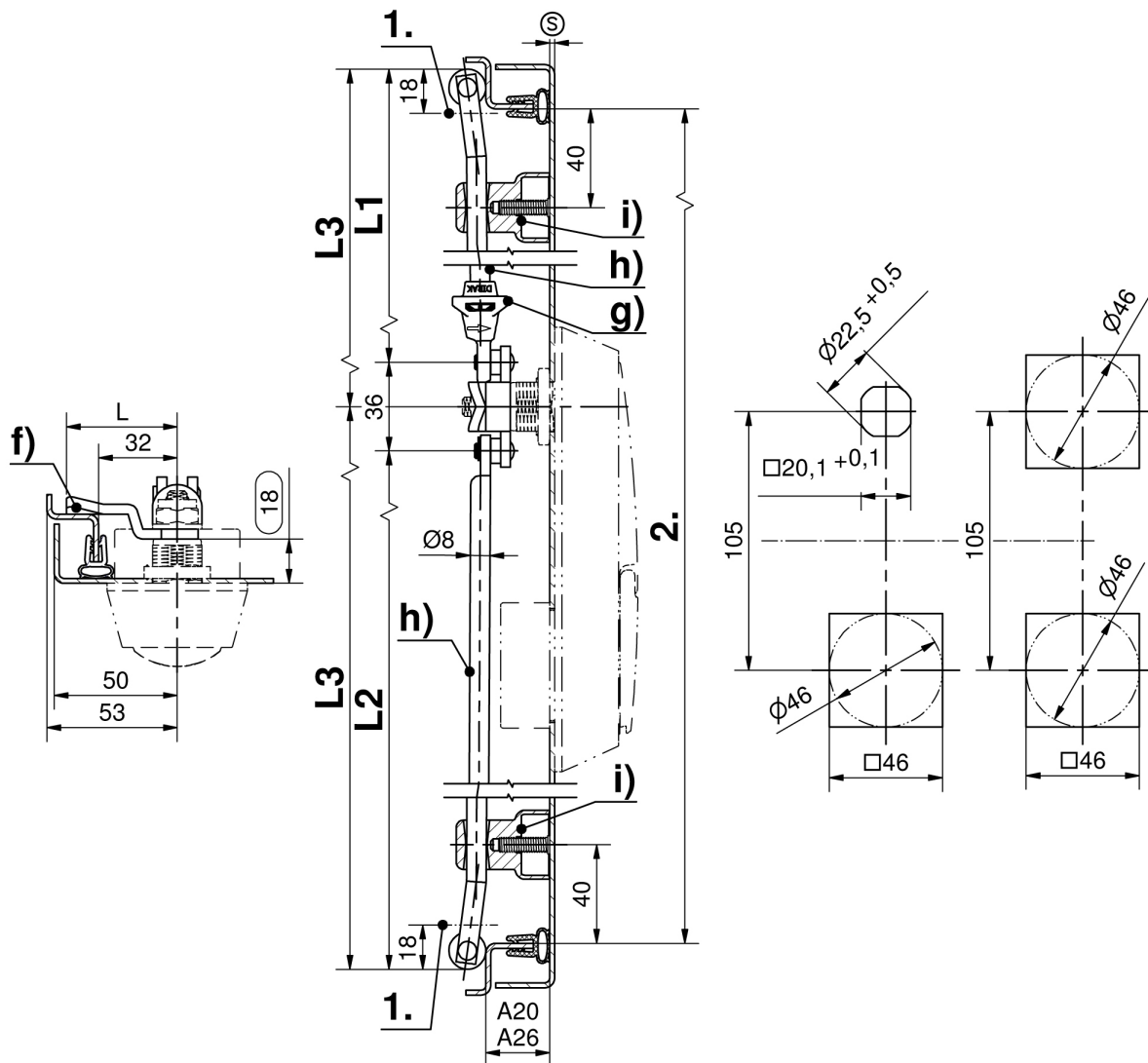
Profilhalbzylinder und deren Montage müssen separat bestellt werden.

Schwenkhebel mit mechatronischer Verschlusskontrolle siehe www.elinebydirak.de

Schwenkhebel für PHZ, RC2 getestet

	Produktnummer	Kappe innen	Material Zylinderabdeckung	Plombierbar	Montageart	Liefereinheit
a)	207-9129.00-00000	$\square 46$	GDZn	Ja	anschraubbar	1 Stck





Formel für Stangen mit Auge und Rollen:
 Einbauöffnung in der Türmitte (Stangenlänge unterschiedlich)

obere Stange
 $L1 = \frac{2. \text{lichte Höhe} - 12 \text{ mm}}{2} - 53 \text{ mm}$

untere Stange
 $L2 = \frac{2. \text{lichte Höhe} - 12 \text{ mm}}{2} + 53 \text{ mm}$

Einbauöffnung außerhalb der Türmitte (Stangenlänge gleich)

$$L3 = \frac{2. \text{lichte Höhe} - 12 \text{ mm}}{2}$$