

Schwenkhebel RS PrC einrastend

2-090.04



Vorteile

- Schwenkhebel mit herauschwenkbarem Betätigungshebel.
- 90° Schließweg.
- Verschließbar durch Rastnasen am Schwenkhebel.
- IP65 nach DIN EN 60529 - Version Mulde mit Kappe.
- Rechts / links einsetzbar.
- Erdung durch Erdungsmutter (optional).

Werkstoffe

- **Griff, Mulde und Kappe:** PA, schwarz
- **Gelenkdorn:** Messing
- **Lagerstück:** GDZn, roh
- **Dichtungen:** NBR

Anmerkungen

(S) Türstärke 1,5 - 2,5mm

Zeichnungen für Stangenberechnung (siehe Zubehör):

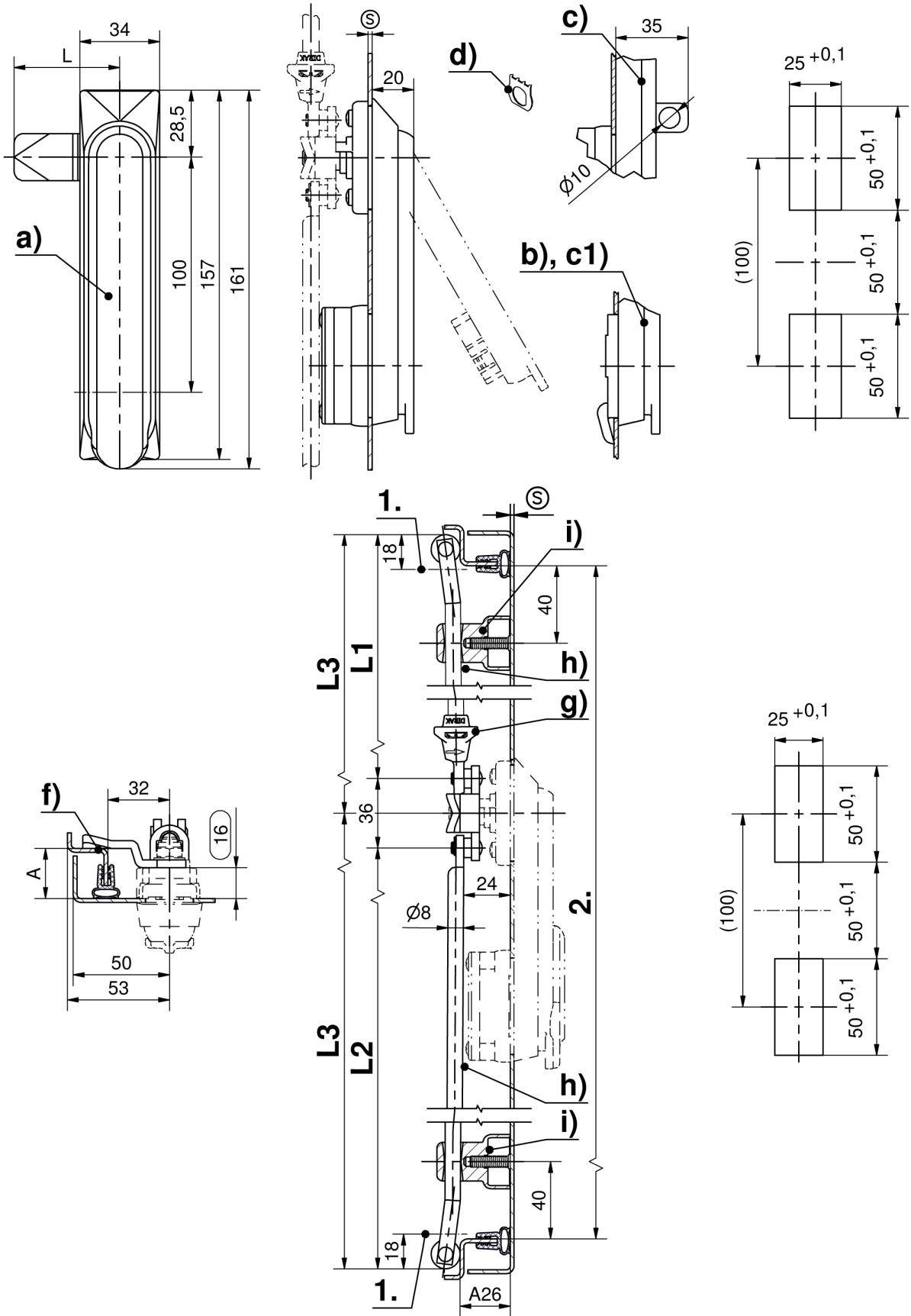
1. Hub 18mm
2. Lichte Höhe

Alternativprodukte siehe auch 2-090, 2-090.01, 2-090.02, 2-090.03.



Schwenkhebel PA, einrastend, Griffteil geschlossen

	Produktnummer	Mulde	Vorhangschlossbolzen	IP-Schutz	Montageart	Liefereinheit
a)	107-9260.00-00000	mit Kappe	-	IP65	anschraubbar	1 Stck
b)	107-9261.00-00000	mit Haken	-		anschraubbar	1 Stck
c)	107-9262.00-00000	mit Kappe	Ja	IP65	anschraubbar	1 Stck
c1)	107-9263.00-00000	mit Haken	Ja		anschraubbar	1 Stck



Formel für Stangen mit Auge und Rollen:

Einbauöffnung in der Türmitte (Stangenlänge unterschiedlich)

$$L1 = \frac{\text{obere Stange}}{2} = \frac{\mathbf{2. \text{lichte Höhe} - 12\text{mm}}}{2} - 50 \text{ mm}$$

$$L2 = \frac{\text{untere Stange}}{2} = \frac{\mathbf{2. \text{lichte Höhe} - 12\text{mm}}}{2} + 50 \text{ mm}$$

Einbauöffnung außerhalb der Türmitte (Stangenlänge gleich)

$$L3 = \frac{\mathbf{2. \text{lichte Höhe} - 12\text{mm}}}{2}$$