

DST Schwenkhebel RS PrC

2-085DST



Vorteile

- Flache Bauweise.
- 90° Schließweg. (1.)
- Schwenkhebel kann vormontiert (Zunge oder Flügelzunge) eingesnapt werden. (2./3.)
- Rechts / links einsetzbar durch drehbaren Boden. (4.)
- Plättchenzylinder DIRAK 1333 mit Edelstahlstaubkappe und 2 Schlüsseln.

Werkstoffe

- **Schwenkgriff:** GDZn, schwarz
- **Mulde:** PA, schwarz
- **Anschlag:** GDZn, verzinkt

Anmerkungen

H-Maß der Zunge $\geq 16\text{mm}$

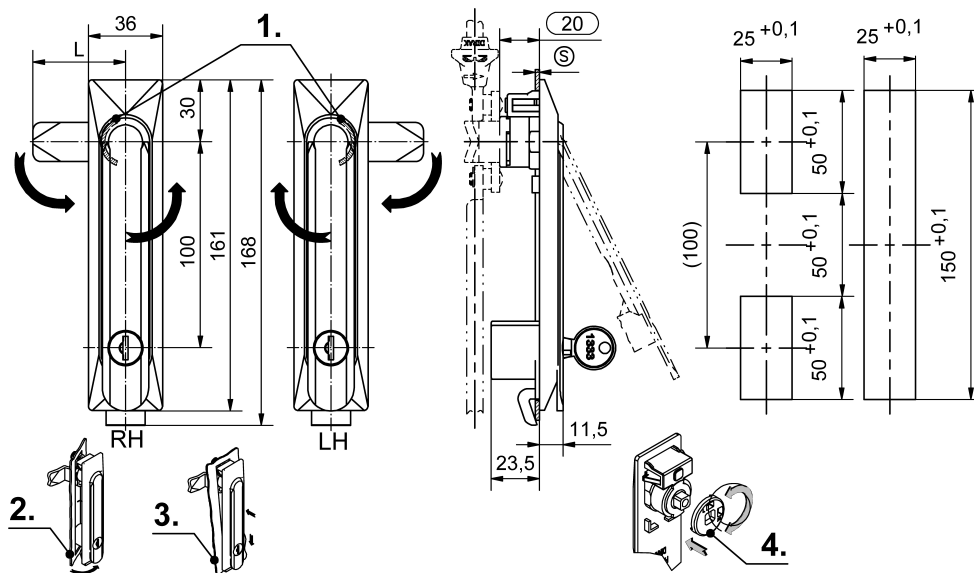
Zeichnungen zur Stangenberechnung:

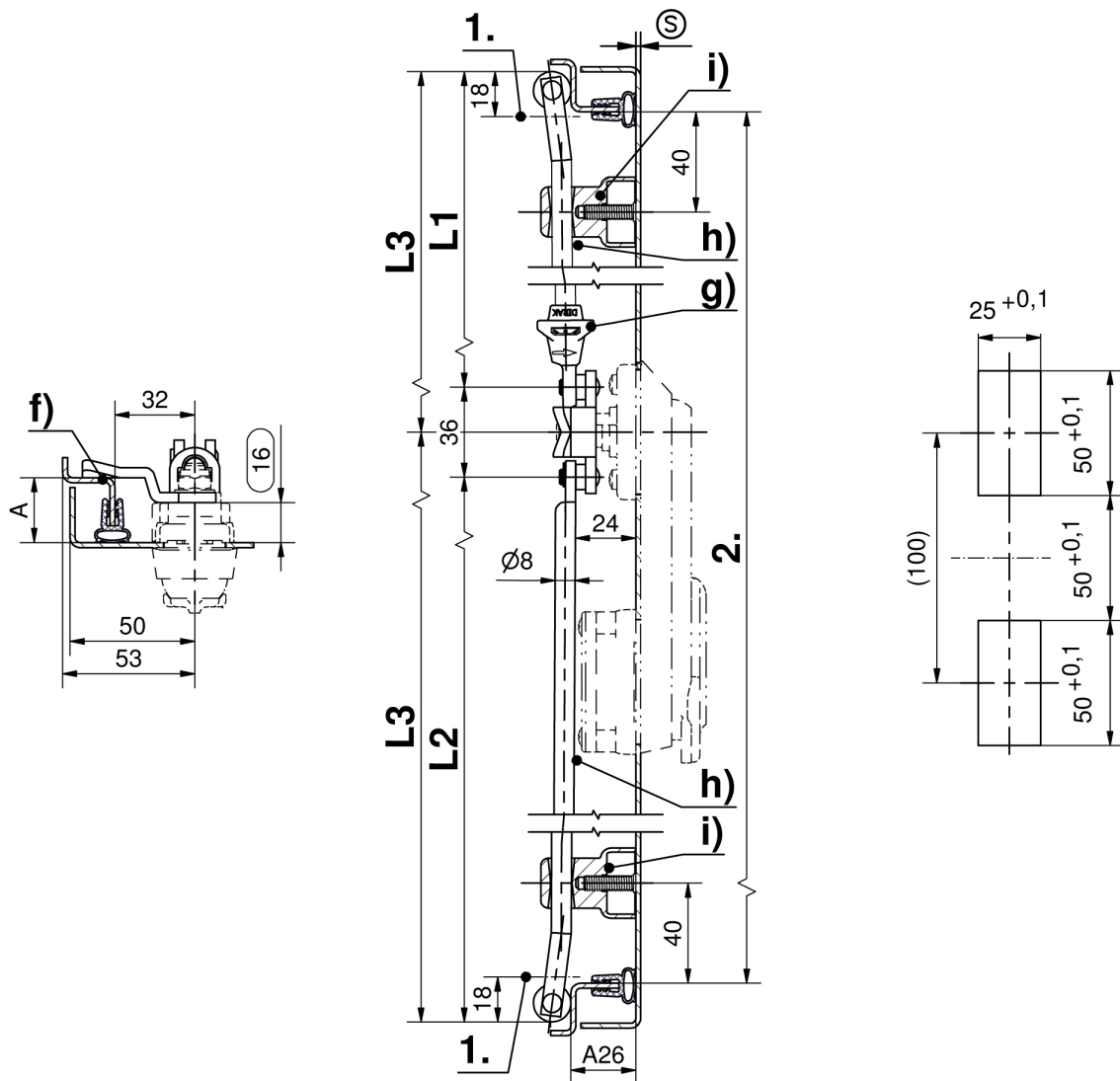
1. Hub 18mm
2. Lichte Höhe



Schwenkhebel

Produktnummer	Klemmbereich (S)	Verschlussart	Montageart	Liefereinheit
407-9606.00-00015	1,2 mm - 1,7 mm	gleichschließend DIRAK 1333	einklipsbar	1 Stck
407-9606.00-00020	1,7 mm - 2,2 mm	gleichschließend DIRAK 1333	einklipsbar	1 Stck





Formel für Stangen mit Auge und Rollen:
 Einbauöffnung in der Türmitte (Stangenlänge unterschiedlich)

obere Stange
 $L1 = \frac{2 \cdot \text{lichte Höhe} - 12\text{mm}}{2} - 50\text{mm}$

untere Stange
 $L2 = \frac{2 \cdot \text{lichte Höhe} - 12\text{mm}}{2} + 50\text{mm}$

Einbauöffnung außerhalb der Türmitte (Stangenlänge gleich)

$$L3 = \frac{2 \cdot \text{lichte Höhe} - 12\text{mm}}{2}$$