

DST Schwenkhebel RS 110

2-078DST



Vorteile

- Kleine, flache Bauweise.
- Schwenkhebel kann vormontiert (Zunge oder Flügelzunge) in der Einbauöffnung eingesnapt werden. (2./3.)
- 90° Schließweg. (1.)
- Plättchenzylinder DIRAK 1333 mit Edelstahlstaubkappe und 1 Schlüssel mit kunststoffummanteltem Griff.
- IP65 nach DIN EN 60529 durch unverlierbare Dichtung. (5.)
- Rechts / links einsetzbar durch drehbaren Boden. (4.)



Werkstoffe

- **Schwenkgriff:** GDZn, schwarz
- **Mulde:** PA, schwarz
- **Dichtung:** TPE
- **Anschlag:** GDZn, verzinkt

Anmerkungen

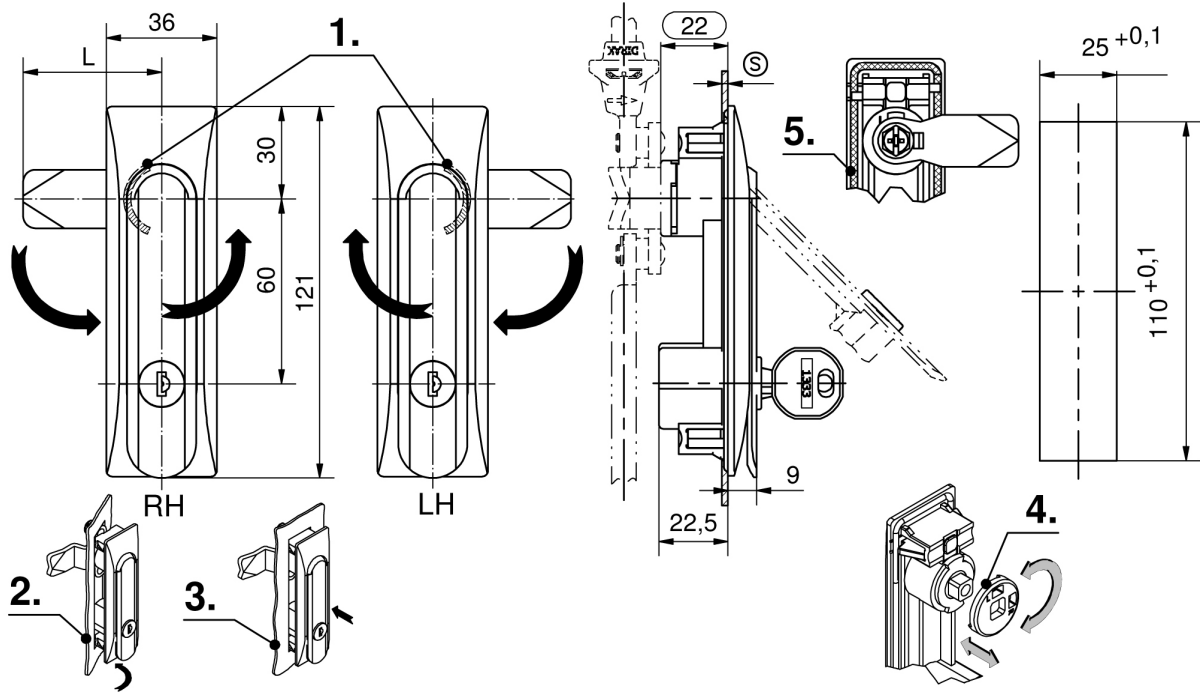
H-Maß der Zunge $\geq 10\text{mm}$

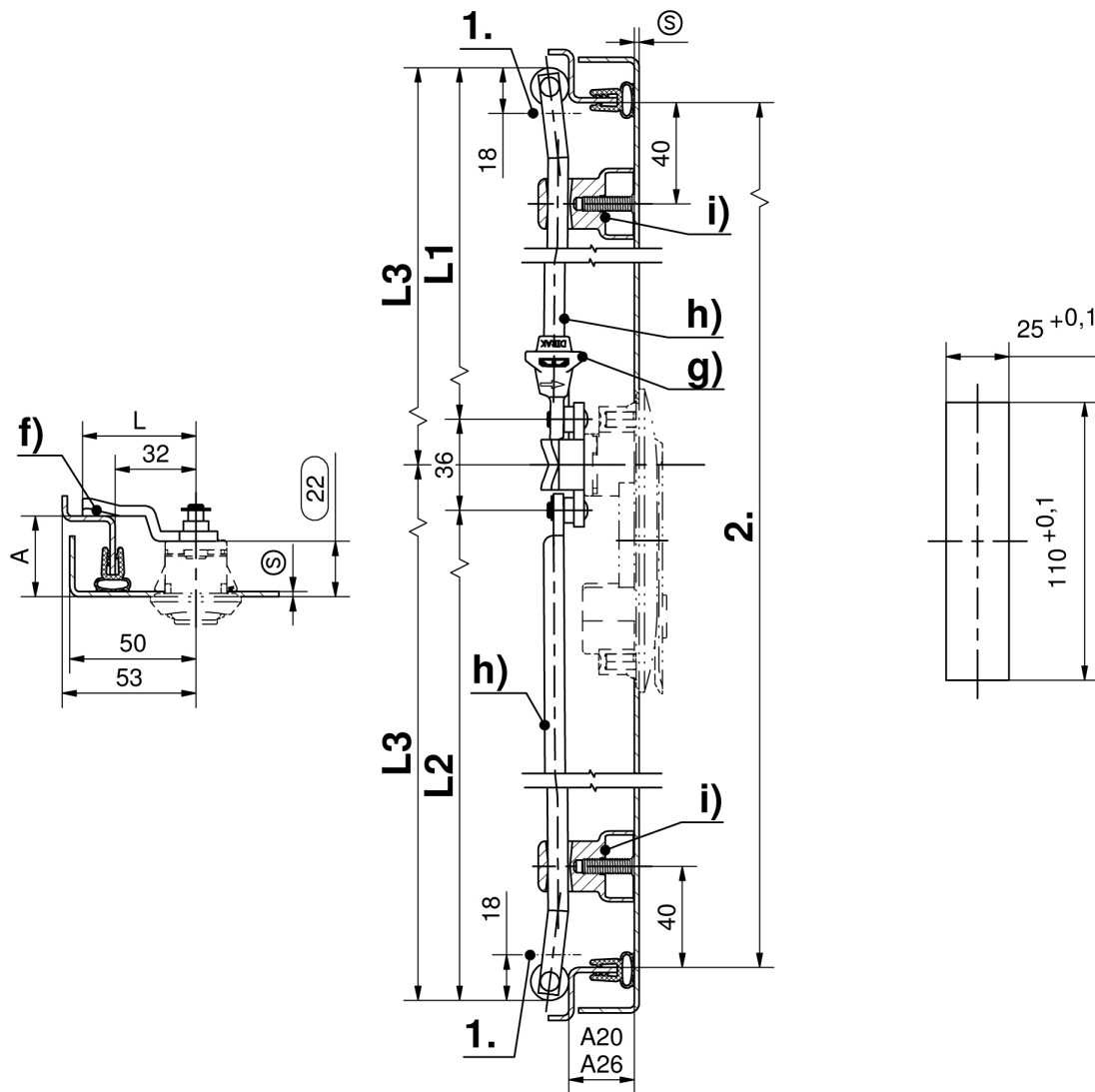
Zeichnungen zur Stangenberechnung:

1. Hub 18mm
2. Lichte Höhe

Schwenkhebel mit Plättchenzylinder

Produktnummer	Klemmbereich (S)	Verschlussart	Montageart	Liefeinheit
407-9602.00-00015	1,2 mm - 1,7 mm	gleichschließend DIRAK 1333	einklipsbar	1 Stck
407-9602.00-00020	1,7 mm - 2,2 mm	gleichschließend DIRAK 1333	einklipsbar	1 Stck
407-9602.00-00025	2,2 mm - 2,7 mm	gleichschließend DIRAK 1333	einklipsbar	1 Stck





Formel für Stangen mit Auge und Rollen:
 Einbauöffnung in der Türmitte (Stangenlänge unterschiedlich)

<p style="text-align: center;">obere Stange</p> $L1 = \frac{\mathbf{2. \text{ lichte Höhe} - 12\text{mm}}}{2} - 30\text{ mm}$	<p style="text-align: center;">untere Stange</p> $L2 = \frac{\mathbf{2. \text{ lichte Höhe} - 12\text{mm}}}{2} + 30\text{ mm}$
---	--

Einbauöffnung außerhalb der Türmitte (Stangenlänge gleich)

$$L3 = \frac{\mathbf{2. \text{ lichte Höhe} - 12\text{mm}}}{2}$$