

DST Schwenkhebel RS PrC

2-077DST



Vorteile

- Flache Bauweise.
- Werkzeuglose Montage.
- Schwenkhebel kann vormontiert (Zunge oder Flügelzunge) in der Einbauöffnung eingesnapt werden. (3./4.)
- 90° Schließweg. (1.)
- Plättchenzylinder DIRAK 1333 mit Edelstahlstaubkappe und 1 Schlüssel mit kunststoffummanteltem Griff.
- Erdbebensicher nach GR-63-CORE, Issue 4.
- Rüttel- und vibrationssicher nach DIN EN 61373.
- IP65 DIN EN 60529 durch unverlierbare Dichtung. (2.)
- Rechts / links einsetzbar durch drehbaren Boden. (5.)

Werkstoffe

- **Schwenkgriff und Mulde:** GDZn, schwarz
- **Dichtung:** TPE
- **Anschlag:** GDZn, verzinkt

Anmerkungen

H-Maß der Zunge ≥ 16 mm

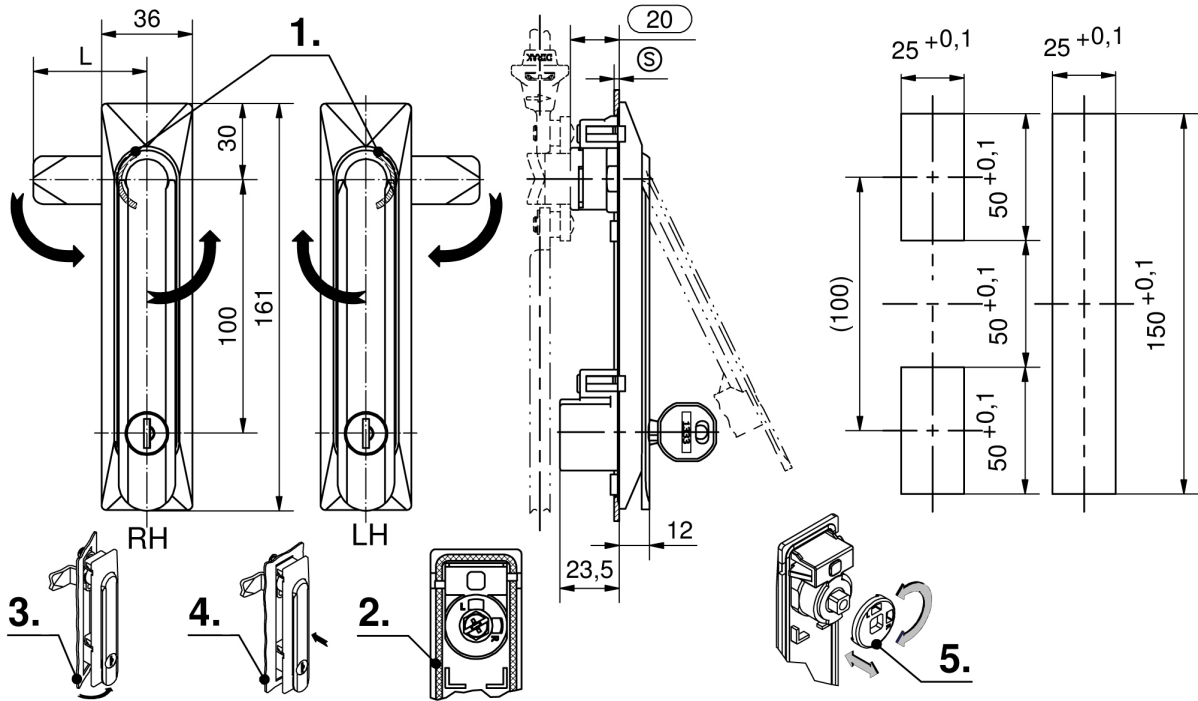
Zeichnungen zur Stangenberechnung:

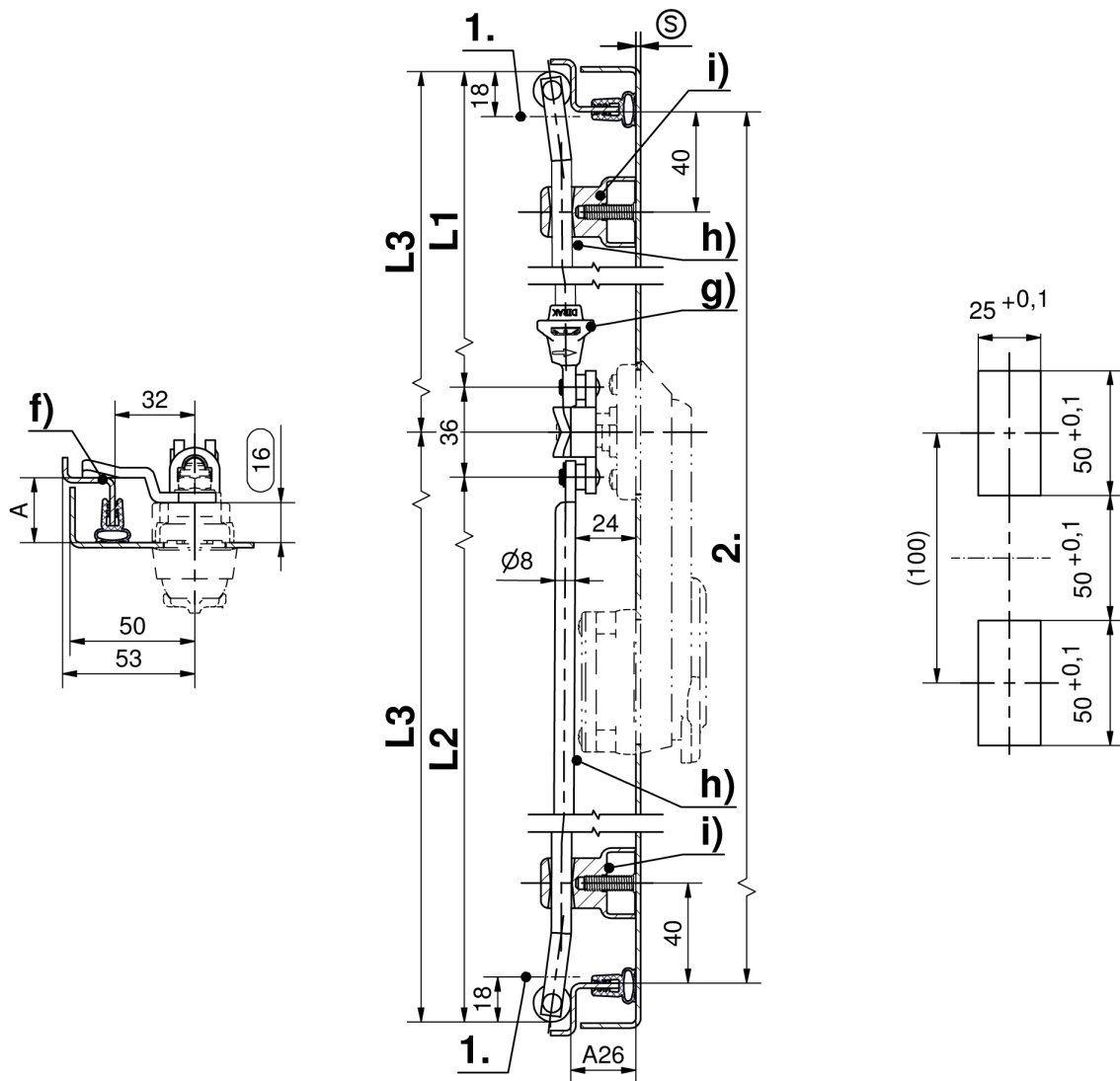
1. Hub 18mm
2. Lichte Höhe

Schwenkhebel

Produktnummer	Klemmbereich (S)	Verschlussart	Montageart	Liefeinheit
407-9601.00-00015	1,2 mm - 1,7 mm	gleichschließend DIRAK 1333	einklipsbar	1 Stck
407-9601.00-00020	1,7 mm - 2,2 mm	gleichschließend DIRAK 1333	einklipsbar	1 Stck
407-9601.00-00025	2,2 mm - 2,7 mm	gleichschließend DIRAK 1333	einklipsbar	1 Stck







Formel für Stangen mit Auge und Rollen:
 Einbauöffnung in der Türmitte (Stangenlänge unterschiedlich)

obere Stange
 $L1 = \frac{2 \cdot \text{lichte Höhe} - 12\text{mm}}{2} - 50\text{mm}$

untere Stange
 $L2 = \frac{2 \cdot \text{lichte Höhe} - 12\text{mm}}{2} + 50\text{mm}$

Einbauöffnung außerhalb der Türmitte (Stangenlänge gleich)

$$L3 = \frac{2 \cdot \text{lichte Höhe} - 12\text{mm}}{2}$$