

Stangenschloss für Drehriegel L18 Pr20.1 RS/FS

1-350



Vorteile

- Für die Montage innerhalb des Dichtungsbereiches von Gehäusen.
- Stangenschloss zum Anschluss von Rund- und Flachstangen.
- Verwendbar für Drehriegel mit Gehäuselänge 18mm.
- Duale Stangenaufnahme.
- Schnellmontage der Stangen.
- Rechts / links einsetzbar.
- Bei 90° Betätigung - Hub 20mm.
- Bei 120° Betätigung - Hub 27,5mm. (Bei Gehäusen ohne 90° Anschlag oder Zungen ohne Anschlag, erfolgt der Anschlag über die Zahnstange)



Werkstoffe

- **Grundplatte:** PA, schwarz
- **Antriebsstangen, Ritzel:** GDZn, roh
- **Scheibe:** Stahl, verzinkt

Anmerkungen

Nur mit Zunge montierbar.

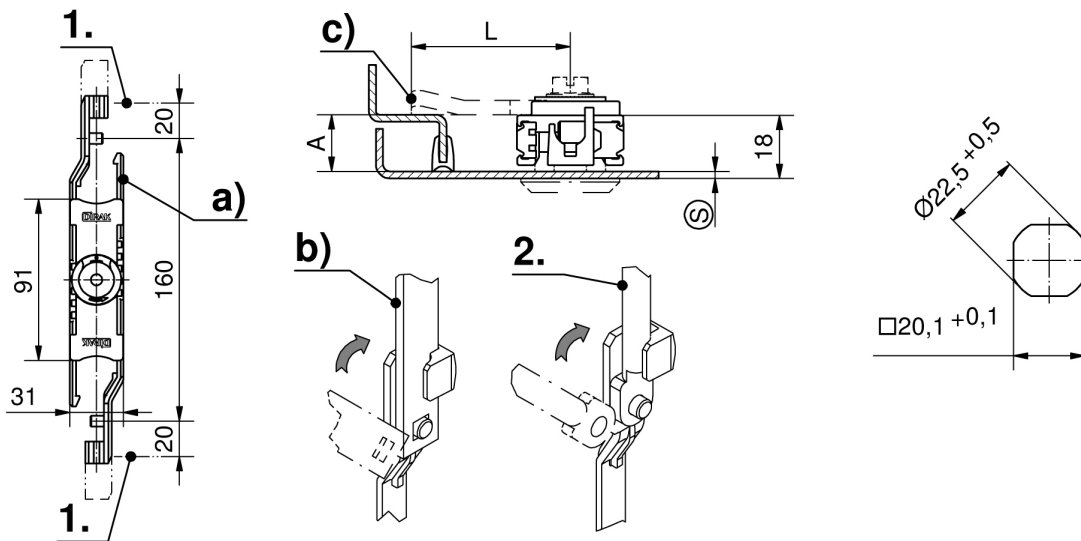
Keine negativ gekröpften Zungen verwendbar.

Erdung durch Erdungsmutter des Drehriegels möglich.

1. Hub
2. Die Rundstange 201-9006.00-Lxxmm ist **nicht** verwendbar.

Stangenschloss für Drehriegel L18

	Produktnummer	Stangenbefestigung	Montageart	Liefeinheit
a)	200-9947.00-00000	Schnellbefestigung	aufrastbar	1 Stck



Formel für Stangen:
Einbauöffnung in der Türmitte

$$L = \frac{\text{lichte Höhe} - 10\text{mm (Toleranz)} - \text{Stangenschloßmaß im eingefahrenen Zustand}}{2}$$

