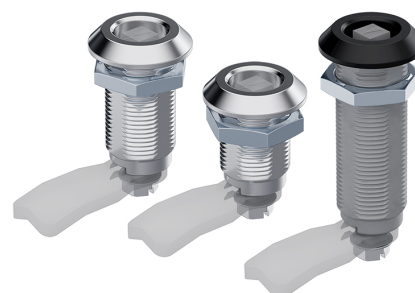


Drehriegel Pr20.1 L30-60

1-110



Vorteile

- Verlängerte Drehriegel für Einbauöffnung Pr20.1.
- IP65/67 nach DIN EN 60529 durch Dichtsatz (optional).
- Rechts / links einsetzbar.
- Erdung durch Erdungsmutter.
- Auf Wunsch vormontiert lieferbar.
- Der Drehriegel kann mit montierter Zunge in der Einbauöffnung verschraubt werden.

Werkstoffe

- **Gehäuse:** GDZn, verchromt oder schwarz
- **Befestigungsmuttern:** Stahl, verzinkt
- **Erdungsmutter und Adapter:** GDZn, roh

Anmerkungen

(S) Türstärke siehe Tabelle

Bitte konfigurieren Sie den Drehriegel mit Betätigung (Adapter) und Zunge.

Negativ gekröpfte Zungen können nicht vormontiert eingebaut werden.

Der Adapter ist bei Einsatz von Betätigungen wahlweise, bei Knebel und Sterngriff jedoch notwendig.

1. Befestigungsmutter
2. Erdungsmutter

Drehriegel-Gehäuse, GDZn, verchromt + Mutter

Produktnummer	Gehäuselänge	Türstärke (S)	passender Adaptersatz	Erdungsart	Montageart	Liefereinheit
a) 200-9011.00-00000	30 mm	0 mm - 20 mm	L20	-	anschraubbar	10 Stck
a) 200-9012.00-00000	30 mm	0 mm - 20 mm	L20	Erdungsmutter	anschraubbar	10 Stck
a) 200-9015.00-00000	36 mm	0 mm - 26 mm	L26	-	anschraubbar	10 Stck

	Produktnummer	Gehäuselänge	Türstärke (S)	passender Adaptersatz	Erdungsart	Montageart	Liefereinheit
a)	200-9016.00-00000	36 mm	0 mm - 26 mm	L26	Erdungsmutter	anschraubbar	10 Stck
a)	200-9019.00-00000	40 mm	0 mm - 30 mm	L30	-	anschraubbar	10 Stck
a)	200-9020.00-00000	40 mm	0 mm - 30 mm	L30	Erdungsmutter	anschraubbar	10 Stck
a)	200-9023.00-00000	50 mm	0 mm - 40 mm	L40	-	anschraubbar	10 Stck
a)	200-9024.00-00000	50 mm	0 mm - 40 mm	L40	Erdungsmutter	anschraubbar	10 Stck
a)	200-9027.00-00000	60 mm	0 mm - 50 mm	L50	-	anschraubbar	10 Stck
a)	200-9028.00-00000	60 mm	0 mm - 50 mm	L50	Erdungsmutter	anschraubbar	10 Stck

Drehriegel-Gehäuse, GDZn, schwarz + Mutter

	Produktnummer	Gehäuselänge	Türstärke (S)	passender Adaptersatz	Erdungsart	Montageart	Liefereinheit
a)	200-9013.00-00000	30 mm	0 mm - 20 mm	L20	-	anschraubbar	10 Stck
a)	200-9014.00-00000	30 mm	0 mm - 20 mm	L20	Erdungsmutter	anschraubbar	10 Stck
a)	200-9017.00-00000	36 mm	0 mm - 26 mm	L26	-	anschraubbar	10 Stck
a)	200-9018.00-00000	36 mm	0 mm - 26 mm	L26	Erdungsmutter	anschraubbar	10 Stck
a)	200-9021.00-00000	40 mm	0 mm - 30 mm	L30	-	anschraubbar	10 Stck
a)	200-9022.00-00000	40 mm	0 mm - 30 mm	L30	Erdungsmutter	anschraubbar	10 Stck
a)	200-9025.00-00000	50 mm	0 mm - 40 mm	L40	-	anschraubbar	10 Stck
a)	200-9026.00-00000	50 mm	0 mm - 40 mm	L40	Erdungsmutter	anschraubbar	10 Stck
a)	200-9029.00-00000	60 mm	0 mm - 50 mm	L50	-	anschraubbar	10 Stck
a)	200-9030.00-00000	60 mm	0 mm - 50 mm	L50	Erdungsmutter	anschraubbar	10 Stck

